

SZAKVÉLEMÉNY

Szám: 19/76/2026

**Tárgy: 1 db Fiat Scudo típusú
tehergépkocsi műszaki felülvizsgálata és
forgalmi értékének meghatározása**



Budaörs, 2026. május 24.



1. Előzmények:

A " Fedezet Kontroll Zrt. " (Csömör, Szőlő utca 100.) megbízásából a Controlle Mobile Kft. vizsgálatot tartott a forgalmi rendszámmal nem rendelkező **Fiat** gyártmányú tehergépkocsi tárgyában.

2. A vizsgálat tárgya:

1 db **Fiat Scudo 2,0 BlueHDi L2** típusú tehergépkocsi műszaki felülvizsgálata, valamint a belföldi forgalmi értékének meghatározása.

3. A vizsgálat módszere:

Helyszíni vizsgálatot nem tartottam. A gépkocsi műszaki állapotát a Fedezet Kontroll Zrt. által 2026. május 21-én, Veszprém, Pápai út 42. szám alatt felvett állapotfelmérése alapján rögzítettem. Az összegyűjtött adatok kiértékelése, szakvélemény készítése.

A vizsgálat nem tartalmaz eredetiségvizsgálatot. Az értékelés készítésekor gyári kivitelű alváz- és motorszámot tételez fel, így amennyiben az eredetiségvizsgálat során az azonosító adatokban bármilyen hamisítás nyomai fedezhetők fel, a szakvéleményben kalkulált forgalmi érték nem érvényes. **A szakvéleményben a bemutatott okiratok adatait használom.**

3.1. A forgalmi érték megállapítás szempontjai:

Az értékelésnél az EUROTAX árkatalógusában szereplő típus-évjárat szerinti jelölt ár lett alapul véve, amely az alábbiak szerint került módosításra:

- gépkocsi műszaki állapot
- műszaki állapot szerinti futásteljesítmény
- a feltárt hibák és hiányosságok javítási és pótlási költségei
- belföldi kereslet-kínálati árak

3.2. Az értékeléshez felhasznált segédanyagok:

- EUROTAX Autó Érték Plusz használt autó értékelő program (2026. 05. verzió)
- EUROTAX javítási és alkatrész árkatalógus (2026)
- napi internetes ajánlatok

4. A vizsgálat helyszíne:

Budaörs, Margaréta utca 6.

5. A vizsgálat ideje:

2026. május 24.

6. A vizsgálat előírásai:

- 6/1990. (IV.12.) számú KöHÉM rendelet a közúti járművek forgalomba helyezésének és forgalomban tartásának műszaki feltételeiről
- A közúti közlekedés szabályairól szóló 2/1984. (01.29.). számú KM-BM, valamint a 4/1988. (06.30.) KM-BM. együttes rendeletekkel módosított 1/1975. (02.05.) KPM-BM együttes rendelete.

7. A vizsgálatot végezte:

Laczkó Péter
okleveles autó-gépészmérnök
igazságügyi gépjármű közlekedési műszaki szakértő
engedély szám: 4940

8. Garanciavállalás:

A szakvélemény megállapításaiért a Controlle Mobile Kft. felelősséget, garanciát vállal. A Társaság műszaki szakértői tevékenységeire 50 mFt összértékű szakmai felelősségbiztosítással rendelkezik.

9. A vizsgált gépkocsi azonosítása:

Típus: **FIAT SCUDO 2.0 BlueHDi L2**
Jelleg: 2+1+2 ajtós zárt karosszériás tehergépkocsi
Alvázsám: VYFVFAHX0PZ109765
Motorkód: 4021130
Motor típusa: 4 hengeres soros elrendezésű turbó diesel, Euro 6
Hengerűrtartalom: 1 997 cm³
Teljesítmény: 110 kW
Gyártási idő: 2025
Első forgalomba helyezés ideje: 2026. március 16.
Első hazai forgalomba helyezés ideje: folyamatban
Szállítható szem. száma: 3 fő
Megeng. össztömeg: 3 100 kg
Saját tömeg: 1 710 kg
Szín: szürke
Forgalmi engedély száma: -
Futásteljesítmény (km óra állása): .. **33 km**
Tulajdonos: -

A motor teljesítményét, környezetvédelmi besorolását és a gyártási idejét a Jármű Műszaki Adatlap alapján rögzítettem.

9.1. A gépkocsi felszereltsége:

- ABS + ASR + ESP
- 6 fokozatú manuális sebességváltó
- 3 db fejtámla, dupla utasülés elöl
- vezető és utasoldali légzsák
- 2 db elektromos ablakemelő
- 2 db elektromosan állítható és behajtható* külső visszapillantó tükör
- fordulatszámérő
- szervokormány
- manuális vezérlésű légkondicionáló
- fény- és esőszenzor
- indításgátló
- gyári típusú rádió + Bluetooth telefon kapcsolat + kormányoszlopról vezérlés
- tempomat
- start/stop rendszer
- központi zár
- elektronikus rögzítőfék
- színes üveg
- szövet kárpit
- 2 db ködfényszóró elöl
- nappali menetfény

- lemezelt raktéri oldalfalak
- lemezelt jobb oldali tolóajtó
- lemezelt kétszárnyú hátfali ajtó
- részben burkolat raktéri oldalfalak
- ultrahangos parkolást segítő rendszer hátul
- keréknyomás ellenőrző rendszer
- metálfényezés

Hazai viszonylatban az évjárat szerinti átlagos érték: 9 260 000.- HUF (incl. ÁFA).
 (a fenti felszereltségben, de a *-gal jelölt extra kivételével, a valós gyártási időt és a futásteljesítményt is figyelembe véve)

A katalógusban levő árak az alábbi tulajdonságokkal rendelkező gépkocsikra vonatkoznak:

- forgalombiztos, sérülésmentes, megfelelő műszaki állapotban levő
- legalább 12 hónap műszaki vizsgával rendelkező
- csak széria felszereltséggel rendelkező
- május hónapban forgalomba helyezett
- kategóriára jellemző átlagos futásteljesítményű
- az alváz repedés- és törésmentes, azon semmiféle deformáció, gyűrődés vagy erősebb korrózió nem lehet
- a kormánymű, az első és hátsó tengely, a fékrendszer és a gumiabroncsok meg kell, hogy feleljenek a KRESZ műszaki előírásainak
- a felépítményen nem fordulhat elő a normál elhasználódást meghaladó károsodás, különösképpen nem az oldalfalakon, a rakfelületen és a billenőhídon

10. A gépkocsi műszaki állapota:

A szemrevételezéses vizsgálat során megállapítottam, hogy a gépkocsi korától és futásteljesítményétől elvárható szintnek megfelelő, **ÚJ** műszaki állapotban van.

A karosszéria festék rétegvastagságát festék vastagságmérő műszerrel ellenőrizték. A mért adatokat a következő táblázat tartalmazza:

A beírt értékek µm-ben értendők. (piros: **nagy javítás**, sárga: **újrafényezés, kis kitréteg**, színtelen: gyári)

Motorér v. csomagtér	Je sáv	Be sáv	„A” (oszlop)	Je ajtó	Be ajtó	„B” (oszlop)	Tető	Jh. ajtó	Bh. ajtó	„C” (oszlop)	Jh sáv	Bh sáv	Csomagtér v. motorér	Hátfal és küszöb
92	112	110	J 61	106	114	J 62	98	102	-	J 68	103	108	102	-
96	122	115	J 69	130	125	J 78	110	107		J 81	115	124	117	
			B 75			B 65				B -				J
			B 81			B 74				B				B

A gépkocsi jelenleg sérülésektől mentes. A raktér a gépkocsi korának megfelelő, **új** állapotban van.

A vezetőfülkében rendellenesség nem tapasztalható, **új**.

Motornál olajfolyás nem látható. A gépészeti egységek állapota megfelelő. A műszerfal elektronikus hibát nem jelez.

A gumiabroncsok Michelin gyártmányúak, 215/60R17C méretűek, nyári mintázatúak és 95%-os állapotúak.

A gépkocsi futásteljesítménye a katalógusban szereplő és az értékelés alapjául szolgáló gépkocsi feltételezett futásteljesítményétől alacsonyabb.

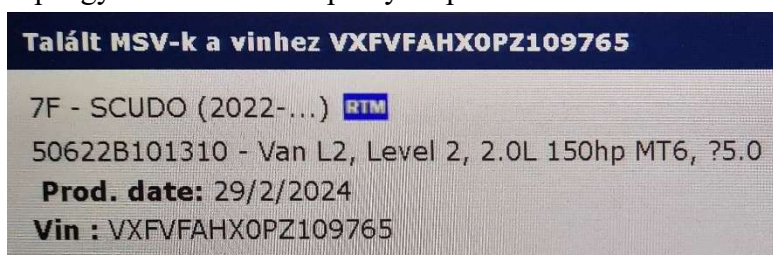
A gépkocsi hazai műszaki vizsgája 2028. március 31-ig érvényes.

A gépkocsi 2 db gyári kulccsal és szervizkönyvvel rendelkezik.

A gépkocsi vonatkozásában egy Fiat márkakereskedésből kértem segítséget. Az alvázszám szerinti lekérdezés sikeres és megdöbrentő volt. A következő adatokat tartalmazza a Fiat rendszere:

- gyártási idő: 2024. február 29.,
- motor teljesítménye: 150 LE, azaz 110kW,

A következő kép a gyári lekérdezés képernyőképe:

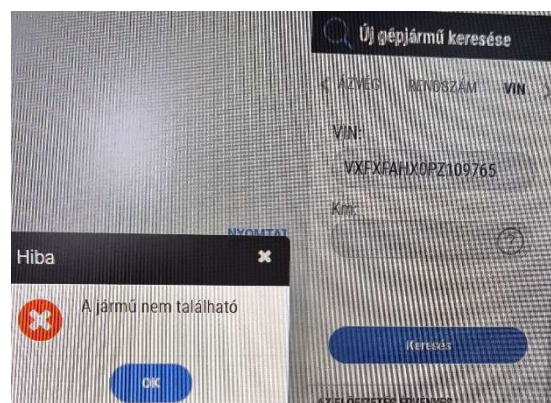


A lekérdezés további eredménye, hogy a németországi forgalomba helyezéssel a jármű garanciája 2026. március 30-án elkezdve, lejelentve a FIAT felé.

Márka	MVS	Alvázvég
FIAT PROFESSIONAL	506.22B.1	PZ109765
VIN	Rendszám	Km
VXFVFAHX0PZ109765		0
Eladó ország	Eladó márkakereskedő	Garancia kezdet
KA FRATTIN AUTO (3857)	G857000 FRATTIN AUTO	30/03/2026

A magyar hatósági adatokat a tapasztalat alapján a hatóság nem változtatja meg. Ennek ellenére a gépkocsi a gyártói adatok alapján és a kinézete (hűtőmaszk, kormánykerék, média kijelző, stb.) alapján **NEM 2026-s gyártású**. Nem vonom kétségbe a 2026-s első forgalomba helyezést, az új állapotot, de a gyári adatokat is figyelembe kell venni. **A gépkocsi túltárolt.**

A honosítási eljárás során rögzítették, hogy a német forgalmi engedélyben a jármű alvázszáma tévesen szerepel. A gyári rendszerben ellenőriztettem a téves alvázszámot. Ennek során megállapították, hogy a német forgalmi engedély szerinti alvázszám nem létezik, azaz valóban téves.



A tárgyi gépkocsi vonatkozásában az értékelő program a napi piaci ajánlatoktól alacsonyabb értéket közöl. A kalkuláció során ezt a tényt figyelembe vettem.

11. A gépkocsi forgalmi értéke:

A gépkocsi jelenlegi eladási ára (Ft-ban), a fent leírtakat figyelembe véve:

• alapár.....	9260000
• állapot.....(0%).....	0
• műszaki vizsga.....(0%).....	0
• gumiabroncsok.....	0
• korábbi tulajdonosok.....(0%).....	0
• extrák.....(*-gal jelölve).....	0
• túltárolás miatti értéknövekedés...(+25%).....	2315000
Összesen:	11575000.- Ft

tizenegymillió - ötszázhetvenötezer magyar forint (incl. ÁFA).

A gépkocsi menekülési értéke:

$11\,575\,000 \times 0,75 = 8\,681\,000.-$ Ft (bruttó).



CONTROLLE MOBILE
Kereskedelmi és Szolgáltató Kft.
Adószám: 12915413-2-13
2040 Budaörs
Margaréta utca 6.



.....
Laczkó Péter



FIAT SCUDO 2.0 BlueHDi L3 (3 személyes) Magyarországi 1 Tulaj Vonóhorog

8 890 000 Ft + ÁFA
Bruttó: 11 290 300 Ft

ABS ÁLLÍTHATÓ KORMÁNY CENTRÁLZÁR FŰTHETŐ TÜKÖR KLÍMA LÉGZSÁK



Dízel, 2024/9, 1 997 cm³, 106 kW, 144 LE, 38 600 km

Autóink a Pécsi Vásártéren megtekinthetők.
(Hirdetéskód: 23071231)

? km-re



Kereskedés: B & B Centrál Kft.

FIAT SCUDO 2.0 BlueHDi L3 (Automata) 6 személye/Magyarországi/Első tulaj/ Rengeteg Extra/ Automata

12 600 000 Ft

ABS ÁLLÍTHATÓ KORMÁNY CENTRÁLZÁR FŰTHETŐ TÜKÖR KLÍMA LÉGZSÁK



Dízel, 2025/6, 1 997 cm³, 130 kW, 177 LE, 12 309 km

Eladó a képen látható Fiat Scudo 6 személyes teherautó. Rengeteg...
(Hirdetéskód: 22977506)

? km-re



Kereskedés: Emil Frey Magyarország Kft.

FIAT SCUDO 2.0 BlueHDi L3 (3 személyes)

8 599 000 Ft

ABS ÁLLÍTHATÓ KORMÁNY KLÍMA TOLATÓRADAR VONÓHOROG AZONNAL ELVIHETŐ



Dízel, 2025/6, 1 997 cm³, 106 kW, 144 LE, 19 000 km

5 év Gyári garancia. Assistanc szolgáltatás.
(Hirdetéskód: 22838918)

? km-re



Magánszemély

FIAT SCUDO 2.0 BlueHDi L3 (3 személyes)

9 800 000 Ft + ÁFA
Bruttó: 12 446 000 Ft

ABS ÁLLÍTHATÓ KORMÁNY CENTRÁLZÁR FŰTHETŐ TÜKÖR KLÍMA KÖNNYŰFÉM FELNI



Dízel, 2025, 1 997 cm³, 106 kW, 144 LE, 5 500 km

(Hirdetéskód: 22877989)

? km-re



Magánszemély



FIAT SCUDO

dízel | 2024 | 1 km

2 km-re | 48 hónap gyári garancia | vezetőoldali légszák
utasoldali légszák

Azonnal vihető telephelyünkről! Pótkerékkel szerelősomaggal,
Láthatósági csomag:- hangszigetelt szélvédő, esőérzékelős ablaktörő

9 199 000 Ft

+ÁFA
Fizetendő: 11 682 730 Ft

6w6awF #4



FIAT SCUDO 2.2 BlueHDi L3 (3 személyes) 3% kamattal 5 év/200e km garanciával!

dízel | 2026 | 2 184 cm³ | 150 LE | 1 km

2 km-re | fedélzeti számítógép | tempomat | szervokormány
le-fel állítható kormány | tolatóradar | indításgátló (immobiliser)

5 év/200.000 km garanciával, 3%-os Széchenyi Lízing Max támogatott kamatozású lízingkonstrukcióval!

12 560 000 Ft

+ÁFA

CARNET AUTO-FORRÁS

afep66 #5

♥ Kedves Érdeklődő!

Innentől kép nélküli és/vagy árazás alatt lévő járműveket talál. De ezek is valós hirdetések! Ha bármelyik érdekli, hívja bátran a hirdetésben látható telefonszámot! Hirdetünk elfoglaltsága miatt még nem minden került a helyére. Nem sikerült elérnie a hirdetőt? Jelezze nekünk!



FIAT SCUDO 1.5 BlueHDi L2 furgon

dízel | 2025 | 1 499 cm³ | 120 LE | 13 km

2 km-re | gyári garancia | fedélzeti számítógép | tempomat
visszagurulás-gátló | szervokormány | le-fel állítható kormány

Árazás alatt



32mcsx #6



FIAT SCUDO 2.6t 1.5 Mjet 120 LE MT6 L2

dízel | 2026 | 1 499 cm³ | 120 LE | 1 km

? km-re

AutóID: 501393

8 790 000 Ft

akciós ár

+ÁFA



7x6 #1



FIAT SCUDO 2.6t 1.5 Mjet 120 LE MT6 L2

dízel | 2026 | 1 499 cm³ | 120 LE | 1 km

? km-re

-Alapfelszereltséget tartalmaz -A képek illusztrációk -Felár nélküli szín
Válasszon készletes modelljeink közül vagy rendelje meg álmai autóját!

8 890 000 Ft

akciós ár

+ÁFA



fa58sz #2



FIAT SCUDO 1.5 BlueHDi L2 (3 személyes) 3% kamattal 5 év/200e km garanciával!

dízel | 2026 | 1 499 cm³ | 120 LE | 1 km

? km-re

Fedélzeti számítógép

tempomat

szervokormány

le-fel állítható kormány

tolatóradar

indításgátló (immobiliser)

5 év/200.000 km garanciával, 3%-os Széchenyi Lízing Max támogatott kamatozású lízingkonstrukcióval!

10 600 000 Ft

+ÁFA

CARNET AUTO-FORRÁS

cfr3u3 #3



NEU Fiat Scudo L2H12.0 145 PS

22.647 € (Netto)¹

26.950 € (Brutto)

Leasing

Kastenwagen • EZ 02/2024 • 10 km • 106 kW (144 PS) • Diesel



Lackas Rhein-Ruhr GmbH ★★★★★ (507)
46485 Wesel

Kontakt

Parken



Fiat Scudo L3 Navi Klima PDC Rückfahrkamera

23.440 € (Netto)¹

27.894 € (Brutto)

Leasing

Kastenwagen • EZ 01/2025 • 10 km • 106 kW (144 PS) • Diesel



Automobile Peter Nordhessen GmbH ★★★★★ (177)
37269 Eschwege

Kontakt

Parken



Gesponsert **NEU** Fiat Scudo M 2.0 145 AT

28.991 € (Netto)¹

34.499 € (Brutto)

Leasing

Tageszulassung • Kastenwagen • EZ 05/2026 • 26 km •
106 kW (144 PS) • Diesel

Fricke Nutzfahrzeuge GmbH ★★★★★ (78)
27404 Heeslingen

Kontakt

Parken



Alle Bilder

Vergrößern



Fiat Scudo L2H12.0 145 PS

22.647 € (Netto)

26.950 € (Brutto), 19% MwSt.

ab 284 € mtl.

[Finanzierung berechnen](#)

Lackas Rhein-Ruhr GmbH ★★★★★
DE-46485 Wesel

Tel.: +49 (0)... [Einblenden](#)

[E-Mail schreiben](#)

[Parken](#)

[Teilen](#)

Anzeige

Kilometerstand
10 km

Leistung
106 kW (144 PS)

Kraftstoffart
Diesel

Getriebe
Schaltgetriebe

Erstzulassung
02/2024

Technische Daten

Fahrzeugzustand	Gebrauchtfahrzeug
Kategorie	Kastenwagen
Fahrzeugnummer	LC_G0100925
Verfügbarkeit	Sofort
Herkunft	Deutsche Ausführung
Kilometerstand	10 km
Hubraum	1.997 cm ³
Leistung	106 kW (144 PS)
Antriebsart	Verbrennungsmotor
Kraftstoffart	Diesel
Anzahl Sitzplätze	2
Getriebe	Schaltgetriebe
Schadstoffklasse	Euro6d-TEMP
Umweltplakette	4 (Grün)

[Dieses Inserat beanstanden](#)



**Fiat Scudo L2 KaWa Kamera, Holzboden, Parkszen.
vorne**

23.562 € (Netto) †

28.039 € (Brutto)

[Leasing](#)

Neufahrzeug • Kastenwagen • 106 kW (144 PS) • Diesel

Heinz Resch GmbH & Co. KG ★★★★★ (97)
86971 Pelting

[Kontakt](#)

[Parken](#)



Fiat Scudo Kastenwagen L2 2.0 145 MT6

25.480 € (Netto) †

30.321 € (Brutto)

[Leasing](#)

Neufahrzeug • Kastenwagen • 106 kW (144 PS) • Diesel

Lauer & Söwer
Lauer & Söwer Automobile GmbH ★★★★★ (40)
51399 Burscheid

[Kontakt](#)

[Parken](#)



Fiat Scudo L3 2.2 150 Automatik, 2 Schiebetüren, Navi

25.630 € (Netto) †

30.500 € (Brutto)

[Leasing](#)

Kastenwagen • EZ 02/2026 • 10 km • 110 kW (150 PS) • Diesel

AutoFux ★★★★★ (112)
82256 Fürstenfeldbruck

[Kontakt](#)

[Parken](#)



✓ Über 2000 Fahrzeugflotten
✓ Sofort verfügbar

BLEKER GRUPPE
www.bleker-gruppe.de

Fiat Scudo KaWa Lang L3 2.0 145 MT6

26.500 € (Netto)¹

31.535 € (Brutto)

Leasing

Kastenwagen • EZ 01/2025 • 1 km • 107 kW (145 PS) • Diesel

Autohaus Bleker GmbH ★★★★★ (35)
46325 Borken

Kontakt

Parken



✓ Über 2000 Fahrzeugflotten
✓ Sofort verfügbar

BLEKER GRUPPE
www.bleker-gruppe.de

Fiat Scudo KaWa Lang L3 2.0 145 MT6

26.500 € (Netto)¹

31.535 € (Brutto)

Leasing

In 2 Wochen ab Bestellung verfügbar

Neufahrzeug • Kastenwagen • 107 kW (145 PS) • Diesel

Activa Automobilservice GmbH ★★★★★ (29)
46325 Borken

Kontakt

Parken



✓ Über 2000 Fahrzeugflotten
✓ Sofort verfügbar

BLEKER GRUPPE
www.bleker-gruppe.de

Fiat Scudo KaWa Lang L3 2.0 145 MT6

26.500 € (Netto)¹

31.535 € (Brutto)

Leasing

In 2 Wochen ab Bestellung verfügbar

Neufahrzeug • Kastenwagen • 107 kW (145 PS) • Diesel

Activa Automobilservice GmbH ★★★★★ (29)
46325 Borken

Kontakt

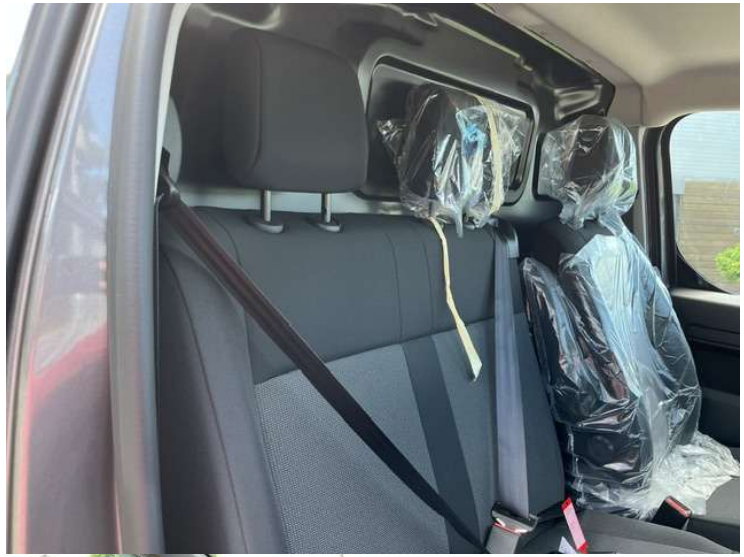
Parken



Fényképmelléklet



Fényképmelléklet



Fényképmelléklet



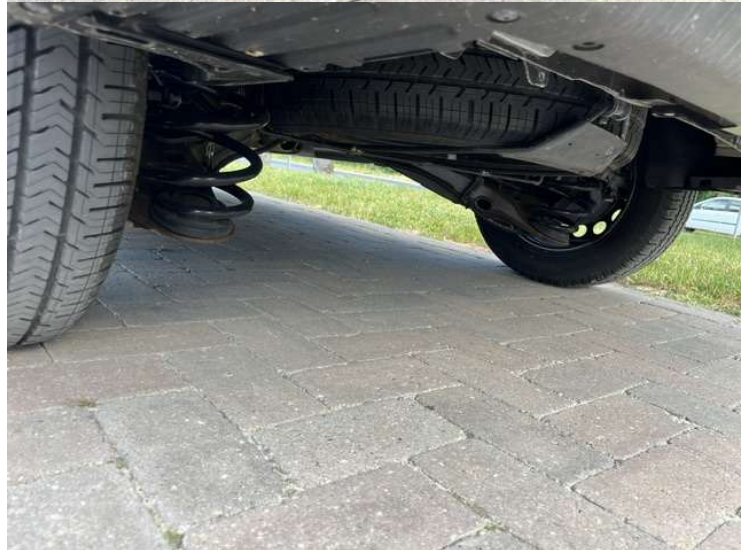
Fényképmelléklet



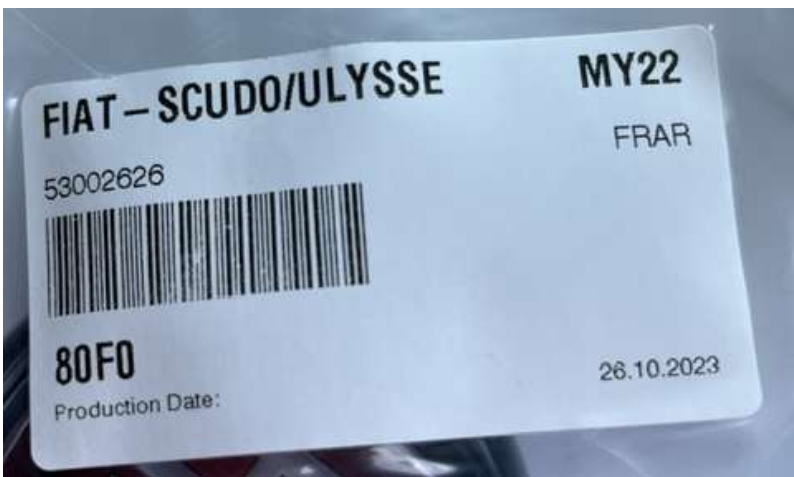
Fényképmelléklet



Fényképmelléklet



Fényképmelléklet



Fényképmelléklet

TELJESKÖRŰ ÉRTÉKELÉS

Felhasználó Controlle Mobile Kft. 2046 Budaörs Margaréta u 6 Tel.: 06-20-92-56-352 Fax: Email: peter@controlle.hu Ügyintéző: Laczkó Péter		Ügyfél Tel.: Fax: Email: Ügyintéző:	
Vonatkoztatási idő: 2026.05.22.		Adatverzió: H-2026/05	
Vonatkoztatási idő: 2026.05.22.		Értékelés száma: 6815	
Eurotax kód: 2363L046 Márka: FIAT (I) Modell: Scudo 2022-2024 Típus: Scudo 2.0 BlueHDi L2 (3 sz.)	Rendszám SCUDO-9765 Alvázsám Motorszám Szín:		
Kivitel / ajtók / ülések: ZRT / 4 / 3 Gyártás kezdete/vege: 2023.04.01. - 2024.05.31. Hengerűrtartalom[cm ³]: 1997 Teljesítmény [kW]: 106 Motortípus: Diesel Euro norma: EURO 6d Váltó: 6 fokozatú Manuális Össztömeg [kg]: 2744 Tengelytáv [mm]: 3275	Első forg. helyezés: 2024.02 Jármű kora hónapokban: 28 Futásteljesítmény [km]: 33 Átlagos futásteljesítmény [km]: 63 000 Futásteljesítmény különbség [km]: -62 967 Állapot osztály: 3 Tulajdonosok száma: 1 Műszaki vizsga:		
Utolsó új ár [Ft]: 15 290 800		Új ár extrákkal (2024.02) [Ft]: 15 723 870	
		Eladási ár ÁFA-val [Ft]	
Képzett ár		8 924 000	
Hónapkorrekció		-210 000	
Km korrekció		301 000	
Korrekciókkal számított ár		9 015 000	
Korrekciók		0	
Értékcsökkentő tényezők		0	
Extrafelszereltség		245 000	
Kiszerezelt felszereltség		0	
Értéknövelő tényezők		0	
Fentiek számítási eredménye		9 260 000	
Eladási ár ÁFA-val		9 260 000	

Szériafelszereltség		
12V-os csatlakozó	ABS + EBD + ASR + ESP + HSA	
Acél keréktárcsák: 16"	Elektromos ablakemelők elől	
Fejtámlák elől [3 db]	Fény- és esőszenzor	
Fényezés: alapszín	Fényszóró magasságállítás belülről	
Fordulatszám-mérom	Garancia: +2 év / 200.000 km	
Hátsó ajtó kétszárnyú, lemezelt	Indításblokkoló	
Információs rendszer: multifunkciós kijelző, külső	Kárpit: szövet	
homérséklet kijelzéssel		
Keréknymás ellenőrző rendszer	Kormányoszlop: magasság-és távolságállítású	
Központi zár távirányítással	Külső visszapillantó tükrök elektromosan	
	állíthatók és fűthetők	
Légkondicionáló berendezés [AC]	Légzsák a vezetőoldalon	
Légzsák az utasoldalon	Mikrofilter [por-és pollenszűrő]	
Oldalsó tolóajtó [jobb oldali]	Pótkerék: pótkerék helyett abroncsjavító készlet	
Rádiókészülék + MP3-lejátszó, AUX és USB	Raktér válaszfal ablak nélkül	
csatlakozó + DAB, távvezérlés kormányról		
Raktér világítás	Raktérben rakományrögzítő pontok	
Részecskeszűrő	Sebesség szabályozó [tempomat] és	
	sebesség határoló automatika [speed limiter]	
Sebességváltómű: 6 fokozatú mechanikus	Szervokormánymű	
Színezett üvegek	Ultraszónus parkolási irányító rendszer hátul	
Ülések: állítható magasságú, kartámlás vezetőülés	Ülések: első utasülés dupla	
deréktámasszal		
Világítás: nappali menetfény	Vonóhorog előkészítés	
Extráfelszereltség	Összeg [Ft]	
Fényezés: metál	314 960	116 000
Pótkerék: normál méretű	118 110	36 000
Bluetooth rádiótelefon kihangosító		50 000
Ködfényszórók		25 000
Fedélzeti számítógép		18 000
Felszereltség összesen		245 000