



## Volkswagen Touran

Létrehozás időpontja 2026. 04. 23.

Rendszám: REE335

Üzemanyag: Dízel

Évjárat: 2019

Váltótípus: Kézi

Teljes jelentés beszkenelése



## Sérülés

⚠ Figyelem

1 sérülést találtunk a járművön.

## Kereskedelmi használat ellenőrzése

✔ Nem találtunk problémát

Nem található kereskedelmi használatról szóló bejegyzés.

## Kilométeróra-állás

✔ Nem találtunk problémát

Legutolsó rögzített kilométeróra-állás: 170 179 km.

## Jogi státusz ellenőrzése

✔ Nem találtunk problémát

Nincs pénzügyi vagy jogi kockázatról szóló bejegyzés.

## Lopás

✔ Nem találtunk problémát

Nincs lopással kapcsolatos bejegyzés.

## Kibocsátások

✔ Nem találtunk problémát

Alacsony CO<sub>2</sub> kibocsátás: 142,4 g/km.

+44

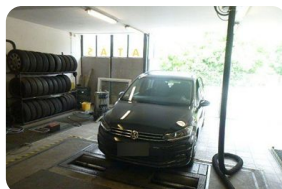
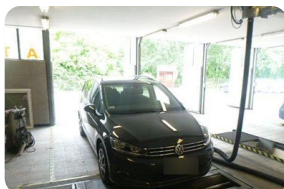
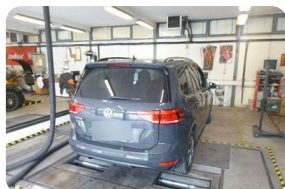
## Adatforrások száma

1000+ adatforrást ellenőriztünk 48 országban

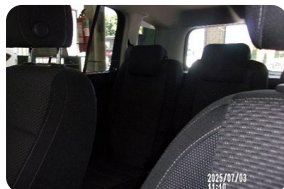
## Fényképek

13 fotót találtunk erről a járműről. A megtekintéshez szkenneld be a jelentés QR-kódját.

## 2023. 06.



## 2025. 07.



## Kereskedelmi használat ellenőrzése

Ellenőriztük, hogy a járművet használták-e kereskedelmi célra – például taxiként, bérautóként vagy más szolgáltatási célból. Az ilyen járműveket gyakran intenzívebben használják, ezért érdemes alaposabban megvizsgálni az esetleges kopás jeleit.

✔ Nem található probléma

A jármű szabályostól eltérő használatáról nincs feljegyzés


### Ezt ellenőriztünk:

- Taxi  Nincs találat
- Szállítás  Nincs találat
- Bérlés  Nincs találat
- Rendőrség  Nincs találat
- Bemutató jármű  Nincs találat
- Autósiskolai jármű  Nincs találat

## Lopás

Ellenőriztük, hogy a jármű szerepel-e jelenleg lopottként, korábban jelentették-e, hogy ellopták, illetve hogy előkerült-e.

- Nem található probléma**  
Nem találtunk feljegyzést arról, hogy a járművet ellopták volna.

- Összefoglaló**  
Lopott járművek ellenőrizve a rendőrségi adatbázisban **7 országban:**  +1

### Ezeket ellenőriztük:

- Jelenleg lopottként keresik?**  Nincs találat
- Korábban ellopták?**  Nincs találat Nem találtunk lopásra utaló bejegyzést ennél a járműnél.

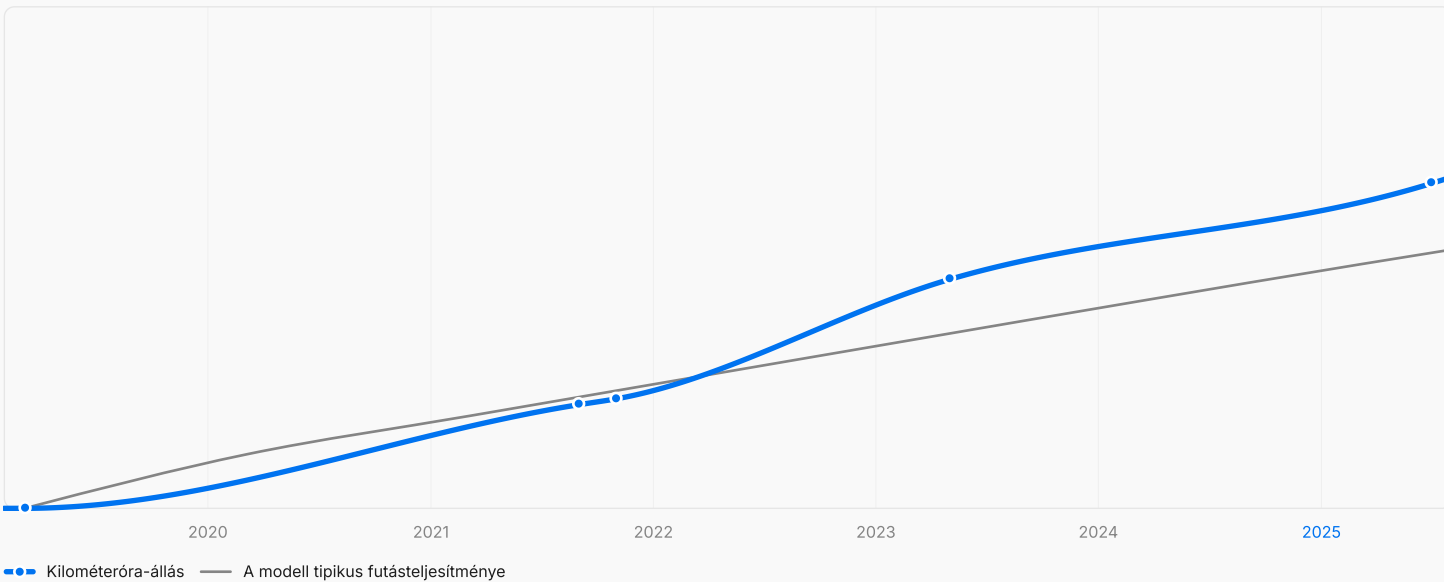
A lopott járművek rendőrségi adatbázisának **ellenőrzése megtörtént itt:**

-  Magyarország  Románia  Csehország  Szlovénia  Szlovákia  Olaszország  Kanada

## Kilométeróra-állás

Ellenőriztük, hogy a futásteljesítmény reálisnak tűnik-e, vagy esetleg manipuláltak.

- Összefoglaló**
  - Utolsó ismert kilométeróra-állás: 170 179 km
  - Átlagos futásteljesítmény hasonló modelleknél: 148 822 km
  - 5 feljegyzett futásteljesítmény található



#### Kilométer-számlálóra vonatkozó bejegyzések

2019. 03.	11 km
2021. 09.	54 289 km
2021. 11.	57 343 km
2023. 05.	119 784 km
2025. 07.	170 179 km

#### Vezetési szokások

2019. 03. - 2021. 09.	Normál használat	1790 km/hó
2021. 09. - 2023. 05.	Intenzív használat	3238 km/hó
2023. 05. - 2025. 07.	Normál használat	1909 km/hó

## Jogi státusz ellenőrzése

Ellenőriztük, hogy a jármű átment-e a műszaki vizsgákon, és hogy szerepel-e bontottként a nyilvántartásban.



#### Nem található probléma

A jármű jogi státuszáról nem találtunk feljegyzést

#### Jogi



#### Átment a műszaki vizsgán?

Megfelelt

Bejegyzés rögzítve ekkor: 2025. 07.



Magyarország

Sikeresen megfelelt a műszaki vizsgán



#### Bontásra ítélték?

Nincs találat

## Ajánlott szervizütemezés

Az összes korábbi és esedékes szervizinformáció megtekintéséhez kérjük, nézd meg a digitális jelentést.



#### Összefoglaló

- Kilométeróra-állás a legutóbbi ütemezett karbantartáskor: 5179 km – ellenőrizd, milyen szervizelésre volt szükség
- A rögzített futásteljesítmény alapján a következő ajánlott szerviz 9821 km-nél esedékes.

## Következő ajánlott szerviz 180 000 km-nél

#### Amit szervizelni kell:



Következő szerviz várhatóan: kb. 42 p

Olajteknő leeresztőcsavarja (Csere)

Motorolajsűrű (Csere)

+8 szerviztétel



Következő szerviz várhatóan: kb. 78 p

Rögzítőfék működése (Ellenőrzés/szakvéleményezés)

Kürt (Ellenőrzés/szakvéleményezés)

Első ablaktörlő lapátok (Ellenőrzés/szakvéleményezés)

+36 szerviztétel



Következő szerviz várhatóan: kb. 6 p

Utastérszűrő (ha van) (Csere)



Következő szerviz várhatóan: kb. 30 p

Tolótető vezetősínek (Tisztítás/kenés)

+15 szerviztétel



Következő szerviz várhatóan: kb. 12 p

Üzemanyagszűrő (Csere)



Következő szerviz várhatóan: kb. 12 p

Levegőszűrő-burkolat/csövek/vezetékek (Ellenőrzés/tisztítás)

Levegőszűrő (Csere)

## Korábbi ajánlott szerviz 165 000 km-nél

#### Amit szervizelni kellett volna:



Következő szerviz várhatóan: kb. 42 p

Olajteknő leeresztőcsavarja (Csere)

Motorolajsűrű (Csere)

+8 szerviztétel

## Sérülés

Sérült volt korábban a jármű? Mekkora volt a kár értéke?



#### Figyelem

1 bejegyzést találtunk ehhez a járműhöz



Sérülések a jobb oldalon:

Hátsó / Lökhárító

2021. 09.

Magyarország

#### Értékelés

Érintett oldalak

Hátsó rész

Korábbi javítás becsült költsége

**0 Ft – 200 000 Ft**

Kár csoportok

Külső karosszériaelemek

**Jogi nyilatkozat:** A legtöbb kárbejegyzés közlekedési balesethez kapcsolódik, de nem kizárólagosan. Előfordulhat, hogy egyes bejegyzések más okból kerülnek a jelentésbe, például kárfelmérés, aukció, járműszemle, javítás vagy más hasonló esemény, intézkedés vagy körülmény miatt. Ezek a bejegyzések jelezhetik például, hogy a járművet egy hivatalos szervizben megvizsgálták és felmérték, vagy javításokat, garanciális szervizt, diagnosztikát, műszaki vizsgát vagy más hasonló szolgáltatást végeztek rajta. A vizsgálatok és felmérések történhetnek közlekedési balesetből eredő károk miatt, de más okból is, például jogszabályi előírások vagy eljárások miatt, a gyártó által közzétett információk alapján, garanciális vagy nem garanciális javítás keretében, hibás javítások korrigálása miatt vagy nem közlekedési balesetből eredő károk kapcsán (például lopás, műszaki sérülés stb.). Fontos megjegyezni, hogy az ilyen bejegyzések nem feltétlenül utalnak közlekedési baleset következményeire – kapcsolódhatnak a jármű használatához, karbantartásához vagy üzemeltetéséhez is, a gyártó vagy más szereplők által meghatározott követelmények és körülmények szerint.

#### Károkkal kapcsolatos szómagyarázat

##### Értékelés

Az értékelési folyamat a jármű által elszenvedett kár mértékének felmérése, ami magában foglalja a jármű vizsgálatát a szükséges javítások meghatározására, a költségek becsülésére, és annak eldöntésére, hogy az autó javítható-e vagy totálkárosnak tekinthető.

##### Korábbi javítás becsült költsége

Ha a járműhöz kapcsolódóan rögzítettek sérülést, a korábbi javítás költségét annak az országnak a pénznemében becsülik meg, ahol a kárfelmérés történt. Ez az összeg eltérhet a helyben fizetendő összegtől. Ennek okai a következők: A javítási árak országonként változnak a munkadíjak és az alkatrészek költségei miatt.

A becsülés hivatalos szervizek árai alapján készül, amelyek jellemzően drágábbak, mint a független műhelyek.

## Kitettség természeti katasztrófáknak

Ellenőriztük, hogy a jármű a káreset idején természeti katasztrófa sújtotta területen tartózkodott-e.



#### Nem található probléma

A jármű tartózkodási helye nem esett egybe természeti katasztrófa sújtotta területtel.

## Piaci ár

Ellenőriztük, hogyan változott ennek a járműnek a piaci ára az idő múlásával, a rendelkezésre álló történeti adatok és árbebecslések alapján.

Az időszáv csak korlátozott időszakot mutat, és nem tükrözi a jármű teljes élettartama alatti árazást.



#### Összefoglaló

- Az ilyen járművek átlagos piaci ára: 6 237 119 Ft
- Légy körültekintő, ha a járművet korábban a jelenlegi árnál jóval alacsonyabb összegért kínálták eladásra – ez rejtett problémákra utalhat!

A piaci ár értékelésének kritériumai:

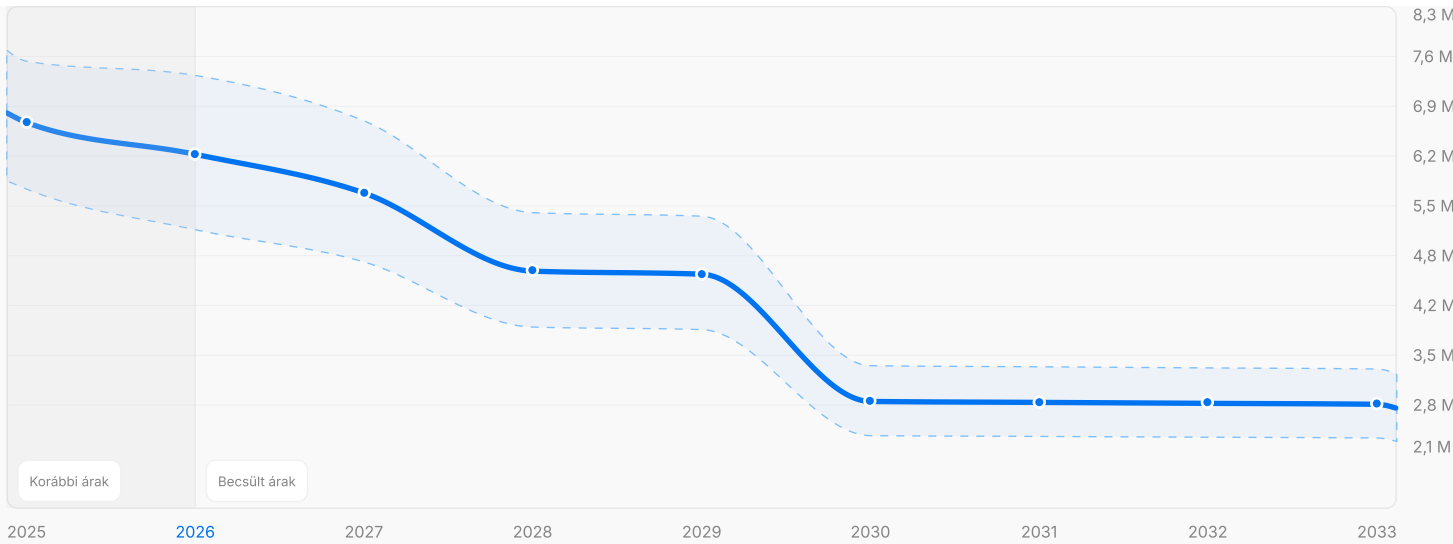
Gyártó: Volkswagen

Típus: Touran

Üzemanyagtípus: Dízel

Évjárat: 2019

Piac: Magyarország



●● Piaci ár    ■■■ Piaci ár-tartomány

Évjárat	Piaci ár	Legalacsonyabb piaci érték	Legmagasabb piaci érték
2025	6 675 799 Ft	5 757 255 Ft	7 521 123 Ft
2026	6 237 119 Ft	5 197 214 Ft	7 324 783 Ft
2027	5 703 521 Ft	4 752 751 Ft	6 698 155 Ft
2028	4 625 909 Ft	3 854 619 Ft	5 432 655 Ft
2029	4 583 506 Ft	3 819 162 Ft	5 382 942 Ft
2030	2 828 549 Ft	2 357 002 Ft	3 321 662 Ft
2031	2 815 389 Ft	2 346 036 Ft	3 306 309 Ft
2032	2 802 230 Ft	2 335 070 Ft	3 290 957 Ft
2033	2 789 070 Ft	2 324 103 Ft	3 275 604 Ft

### Piaci ártrendek – áttekintés



#### Ártrend-előrejelzés

Ez a jármű várhatóan -53%-ot veszít a piaci értékéből a következő 7 év során.



#### Árcsökkenés és vásárlási időablak

A legnagyobb piaci árzuhanás várhatóan 2030 körül következik be, amikor a jármű eléri a(z) 11 éves kort. Az ekkor történő vásárlás jobb ár-érték arányt kínálhat.



#### Optimális eladási időzítés

Az eladás a legnagyobb áresés előtt – amely várhatóan 2029 körül, illetve 10 éves korban következik be – segíthet magasabb eladási árat elérni.

**Megjegyzés:** Az előrejelzések a jelenlegi piaci trendeken és a korábbi adatokon alapulnak. A tényleges viszonteladási érték a piaci változások, az állapot, a földrajzi elhelyezkedés vagy más tényezők hatására eltérhet.

## Kibocsátások

Megvizsgáltuk, hogy ez a járműtípus jellemzően mennyi CO<sub>2</sub>-t bocsát ki, és hogy milyen adók vagy díjak vonatkozhatnak rá.



#### A carVertical észrevételei

Ez a jármű átlagos kibocsátású. Valószínűleg a szokásos környezetvédelmi adók vonatkoznak rá.

## CO<sub>2</sub>-kibocsátás

Legfeljebb 120

120 - 140

140 - 155

155 - 165

165 - 190

190 - 225

225 +

## Műszaki adatok és felszereltség

A jármű műszaki adatai és gyári felszereltsége a nyilvántartása szerint.

Ez a szakasz egyszerűsített, mesterséges intelligencia által generált leírásokat tartalmaz, hogy könnyebben átlásd az egyes járműfunkciókat.

### Összefoglaló

Ellenőrizd, hogy a műszaki adatok és a felszereltség megfelel-e annak, amit az eladó állít.

## Azonosító és műszaki adatok



Gyártó  
**Volkswagen**



Karosszéria típusa  
**Többfunkciós jármű**



Lökettérfogat  
**1,6 l**



Sebességváltó típusa  
**Kézi**



Ajtók száma  
**5**



Típus  
**Touran**



Gyártás éve  
**2019**



Motor teljesítménye  
**85 kW (114 hp / 116 PS)**



Hajtástípus  
**Elsőkerék-meghajtás**



Kormánykerék elhelyezése  
**Balkormányos**



Leírás  
**Touran**



Típus éve  
**2019**



Üzemanyag típusa  
**Dízel**



Szín  
**Szürke**



Hengerek száma  
**4**

## Felszereltség

Ahogy a gyártótól érkezett

**0AL**

Front stabilizer bar

✦ Első stabilizátor a jobb kezelhetőség érdekében

**0BP**

Rear stabilizer bar

✦ Hátsó stabilizátorral felszerelve a jobb stabilitás érdekében

**0F5**

Fuel system for diesel engine

✦ Dízelmotorhoz tervezett üzemanyagrendszer

**0KA**

Without decals and emblems

✦ Matricák és emblémák nélkül

**0NB**

Elimination of nameplate for engine designation on luggage compartment lid

✦ Eltávolítja a csomagtartó fedélén található motor-típusablát

**0RE**

Without electronic steering column lock

✦ Elektronikus kormányoszlop-zár nélkül

**0VZ**

Manual in Hungarian

✦ A felhasználói kézikönyv magyar nyelven áll rendelkezésre

**0YD**

Weight range 4 installation control only, no requirement forecast

✦ Súlytartomány 4 telepítési ellenőrzés

**1D0**

Without trailer hitch

✦ Vonóhorog nélkül

**1EX**

Special identification label for EC for M1 passenger vehicles

✦ Különleges azonosító címke az M1 személygépkocsikra vonatkozóan az Európai Közösség számára

**0B4**

Wheelbase

✦ Tengelytáv

**0EJ**

Manual transmission MQ250

✦ MQ250 kézi sebességváltó

**0K0**

Without alternative drive system

✦ Nincs alternatív meghajtórendszer telepítve

**0M0**

Fuel tank

✦ Üzemanyagtartály

**0P0**

Rear exhaust tailpipe (standard)

✦ Szabványos hátsó kipufogóvégcső

**0TA**

Without floor mats

✦ Nincs padlószőnyeg

**0Y1**

Standard climatic zones

✦ Szabványos éghajlati zónák konfigurálva

**1AT**

Electronic Stability Control w/ driver steering recommendation, ABS, ASR, EDL, EDTC and trailer stabilization

✦ Elektronikus stabilitásscabályozó rendszer számos biztonsági funkcióval

**1E9**

Without activated carbon canister with SCR

✦ Nincs aktív szén tartály SCR-rel

**1G8**

Tire Mobility Set: 12-volt compressor and tire sealant

✦ Gumiabroncs-javító készlet kompresszorral és gumiabroncs-tömítőanyaggal

**1JA** Rear shock absorption, basic version 1

✦ Alapvető hátsó lengéscsillapítás 1. változat

**1N3** Electromechanical speed-sensitive power steering

✦ Elektromechanikus, sebességérzékeny szervokormány-rendszer

**1PE** Wheel locks with extended theft protection

✦ Kerékbilincsek fokozott lopás elleni védelemmel

**1SA** Without additional front underbody guard

✦ Kiegészítő első alvásvédő nem tartozék

**1U9** Folding tables on the back of each front seat, articulated

✦ Az első ülések háttámláján elhelyezett összecuszkható asztalok

**1X0** Front-wheel drive

✦ Elsőkerék-meghajtású konfiguráció

**1ZA** Disc brakes in front

✦ Első tárcsafékek

**2H0** Without Adaptive Chassis Control

✦ Nincs adaptív futóművezérlés

**2KJ** Labels in Hungarian and English

✦ A címkek magyarul és angolul vannak

**2WA** Without additional tires

✦ Nem biztosítunk további gumiabroncsokat

**31K** License plate carrier in front and rear (ECE)

✦ Az ECE-szabványoknak megfelelő első és hátsó rendszámtartó

**3CA** Without partition

✦ Partíció nélkül

**3FA** Without roof insert (standard roof)

✦ Nincs tetőbetét feltéve

**3H2** Front passenger seat backrest completely folding, with table and fold-flat feature

✦ Teljesen lehajtható utasülés háttámla asztallal és síkba hajtható kialakítással

**3QT** 3-point seat belts in front with height adjustment and seat belt pretensioners

✦ Első ülésor 3-pontos biztonsági övei, előfeszítőkkel és magasságállítással

**3U2** Luggage compartment cover with convenient open feature, extractable, removable and stowable

✦ Csomagtérfedél kihúzható, levehető és elrakható kialakítással

**3ZU** 3-point seat belts with seat belt pretensioners in rear

✦ Hátsó hárompontos biztonsági övek előfeszítőkkel

**4AF** Door trim panels

✦ Ajtóborítások a belső tér kifinomultabbá tételéhez

**4GX** Heated windshield

✦ Fűtött szélvédő

**4K3** Central locking system with SAFELOCK, radio remote control and 2 remote control folding keys

✦ Központi zárrendszer biztonsági zárral, rádiós távirányítóval és két távirányítós, behajtható kulccsal

**1KE** Disc brakes in rear

✦ Hátsó tárcsafékekkel

**1NL** Trims for alloy wheels

✦ Keréktárcsák tartozékai

**1S3** Tool kit

✦ Szerszámkészlet mellékelve

**1T2** Warning triangle

✦ Figyelmeztető háromszög

**1W2** Glove compartment with cooling system

✦ Hűtőrendszer a kesztyűtartóban

**1Z0** Initial standard fuel filling

✦ Szabványos kezdeti üzemanyagöltés

**2A0** Without delivery equipment

✦ Nem tartalmaz további szállítási felszerelést

**2JC** Body-colored bumpers

✦ A karosszéria színével megegyező lökhárítók hozzájárulnak a jármű esztétikai vonzerejéhez

**2V5** Allergen filter

✦ Allergénszűrő a jármű belsejében a jobb levegőminőség érdekében

**2ZH** Leather-wrapped multi-function steering wheel

✦ Bőrbevonatú, többfunkciós kormánykerék

**3B4** ISOFIX anchorage points (mounting fixture for child seats on rear seats)

✦ ISOFIX rögzítési pontok a hátsó üléseken elhelyezett gyermekülésekhez

**3D2** Decorative inserts "Piano Black" for center console

✦ „Piano Black” díszbetétek a középkonzolhoz

**3GN** Height-adjustable luggage compartment floor with fixation element

✦ A csomagtér padlója magasságban állítható, rögzítőelemmel a tárgyak biztonságos elhelyezéséhez

**3L3** Front seats with height adjustment

✦ Magasságállítható első ülések a kényelem érdekében

**3S2** Black roof rails

✦ Fekete tetősínek

**3Y7** Sunshade on rear door window glasses

✦ A hátsó ajtó ablakaira napellenzőket szereltek fel a magánszféra védelme és a napfény elleni védelem érdekében.

**4A0** Without seat heater

✦ Nincs ülésfűtés

**4E7** Electric luggage compartment opening and closing

✦ A csomagtér kényelmes elektromos nyitása és zárása

**4H3** Child safety lock

✦ Gyermekbiztonsági zár a hátsó ajtó rögzítéséhez a kis utasok védelme érdekében.

**4KF** Privacy glass for rear side windows and rear window

✦ A hátsó oldalsó ablakokon és a hátsó ablakon elhelyezett sötétített üvegek a nagyobb magánszféra érdekében

**4L6** Auto-dimming interior rearview mirror

✦ Automatikus sötétedő belső visszapillantó tükör

**4UP** Driver and front passenger airbag with front passenger airbag deactivation, including knee airbag on driver side

✦ Tartalmazza a vezető- és az első utasoldali légszákókat, valamint a vezető térdlégszákját

**4ZQ** Black trims on the side windows

✦ Fekete díszlécek az oldalsó ablakokon

**5K7** Transport protection film (minimum protection) with additional transport protection measures

✦ Szállításvédelmi fólia kiegészítő intézkedésekkel

**5MJ** Decorative inserts "New Brushed Design" for dashboard and door trim panels in front

✦ „New Brushed Design” díszbetétek a műszerfalhoz és az első ajtópanelekhez

**5SL** Aspherical exterior mirror on driver side

✦ Aszférikus külső tükör a vezető oldalán

**5ZC** Safety-optimized front head restraints, longitudinally and height adjustable

✦ Biztonsági szempontból optimalizált első fejtámlák a kényelem és a biztonság érdekében

**6E3** Front center armrest, height- and longitudinally adjustable, w/ removable storage compartment, 2 vents in rear

✦ Magasságban és hosszirányban állítható első középső kartámasz, kivethető tárolórekesz és hátsó szellőzőnyílásokkal

**6FF** Body-colored exterior mirror housings and door handles

✦ Karosszéria színével megegyező külső tükörházak és ajtófogantyúk

**6KF** Black radiator grille with chrome trims on the fins

✦ Fekete színű hűtőrács króm díszítéssel a bordákon

**6NA** Storm Gray headliner

✦ Storm Gray tetőbélés az elegáns belső térért

**6R1** Gearshift boot in leatherette

✦ A műbőr sebességváltó-huzat egy kis luxust csempész az utastérbe

**6T0** Without interior light in footwell

✦ Nincs belső világítás a lábtérben

**7AS** Anti-theft alarm system with interior monitoring, backup horn and towing protection

✦ Lopásgátló riasztórendszer belső megfigyeléssel

**7CN** Emission standard EU6 AD/E/F

✦ Az EU6 kibocsátási előírásoknak való megfelelés

**7K1** Tire pressure monitoring system

✦ Gumiabroncsnyomás-ellenőrző rendszer

**7L6** Start-stop system with generative braking

✦ Start-stop rendszer az üzemanyag-hatékonyság érdekében

**7N3** Overhead storage compartments

✦ Kényelmi célú felső tárolórekeszek

**7Q0** Without navigation device

✦ Navigációs eszköz nélkül

**4N0** Storage compartment with cover on dashboard

✦ Fedeles műszerfal-tárolórekesz

**4X3** Curtain airbag system for front and rear passengers incl. side airbags in front

✦ Függöny- és oldallégszákók a nagyobb biztonság érdekében

**5D1** Carrier frequency 433.92 MHz-434.42 Mhz

✦ Vivőfrekvencia 433,92 MHz-434,42 MHz

**5KM** 3 single seats in 2nd row of seats w/ longitudinal + backrest tilt adjustment, with armrests and Easy Fold

✦ A második üléssor 3 darab együléses székől áll, amelyek hosszirányban és a háttámla dőlésszögében állíthatók, karfákkal és Easy Fold funkcióval rendelkeznek

**5RQ** Right exterior mirror, convex

✦ Jobb külső tükör, domború

**5XJ** Illuminated vanity mirrors in sun visors

✦ A napellenzőkbe épített, megvilágított sminktükrök a kényelem érdekében

**6A0** Without fire extinguisher

✦ Tűzoltó készülék nélkül

**6EA** Without additional side body covers (stone guard)

✦ Kiegészítő oldalsó karosszériaburkolatok (Stone Guard) nélkül

**6K4** Forward Collision Warning Front Assist Autonomous Emergency Braking (for Adapt.Cruise Control ACC up to 210 km/h)

✦ Elülső ütközésfigyelmeztetés (Front Assist) és automatikus vészfékezés elérhető

**6L0** Without C-rails

✦ Nem tartalmaz C-síneket

**6Q2** Gearshift knob in leather

✦ Bőr váltógomb a prémium érzésért

**6SF** Textile luggage compartment lining

✦ Textilbélés a csomagtartóban a prémium érzésért

**6XQ** Exterior mirrors with memory feature, power-folding/adjustable, separately heated

✦ Memória funkcióval ellátott külső tükrök, elektromosan behajthatóak és állíthatóak, külön fűthetőek – Memória funkcióval ellátott külső tükrök, amelyek elektromosan behajthatóak és állíthatóak, valamint külön fűthetőek

**7B3** 12-V outlet in center console rear and in luggage compartment

✦ Több 12 V-os csatlakozóaljzat a hátsó ülésen és a csomagtartóban

**7E6** Electric auxiliary air heater

✦ Elektromos kiegészítő légfűtés telepítve

**7KG** Vehicle class differentiation -5T0-

✦ Osztálymegkülönböztető kód -5T0- az egyedi azonosításhoz

**7M5** Without protective film for scuff plate

✦ Nincs védőfólia a féklaphoz

**7P4** Lumbar supports in front

✦ Az első ülésekben található deréktámaszok a kényelem érdekében

**7QA** Without CD/DVD for navigation

✦ CD/DVD nélkül a navigációhoz

**7W2** Proactive passenger protection system in combination with Front Assist

✦ Proaktív utasvédelmi rendszer

**7Y0** Without lane change assist

✦ Sávvtartás asszisztens nélkül

**8GV** Alternator 180 A

✦ Nagy teljesítményű generátor 180 A kapacitással

**8K3** Aut. headlight control w/ separate daytime running light, Leaving Home and manual Coming Home feature

✦ Automatikus fényszóró-vezérlés nappali menetjelző lámpákkal

**8Q1** Headlight range control

✦ A fényszóró hatótávolságának beállítására szolgáló vezérlő

**8S4** Interior lights with switch-off delay and dimmer, 2 reading lights in front and rear

✦ Belső világítás késleltetett kikapcsolással és fényerő-szabályozóval, 2 olvasólámpa elől és hátul

**8T7** Adaptive Cruise Control ACC incl. speed limiter

✦ Adaptív sebességtartó automatika (ACC) sebességkorlátozóval

**8U0** Without additional instruments for distance measurement

✦ Nem tartalmaz további távolságmérő műszereket

**8WH** Front fog lamps and cornering light

✦ Első ködlámpák és kanyarvilágítás a jobb láthatóság érdekében

**8Z5** Not hot country

✦ Nem forró éghajlati viszonyokhoz konfigurálva

**9D0** Without preparation for two-way radio installation

✦ Nincs előkészítés a kétirányú rádió telepítéséhez

**9F0** Without preparation for rotating beacon/siren combination

✦ Nincs előkészítés a forgó jelzőfény és sziréna kombinációjához

**9KA** Without identification lights

✦ Nincs beszerelt azonosító világítás

**9P9** Warning tone and warning light for front seat belts not fastened, warning light for rear seat belts not fastened

✦ Figyelmeztető hangjelzés és fényjelzés az el nem kötött első és hátsó biztonsági övek esetén

**9T0** Without heated washer nozzles

✦ Nincsenek fűtött mosófúvókák

**9Z3** 230-V outlet in luggage compartment, left

✦ A csomagtér bal oldalán található 230 V-os konnektor

**A60** Category 0

✦ 0. kategória - Nincs meghatározva

**AV1** Driving on the right

✦ Az út jobb oldalán való vezetéshez tervezve

**B18** Type approval country Hungary

✦ A típusjóváhagyás országa: Magyarország

**C51** Operating permit, alteration

✦ Működési engedély a jármű átalakítására

**7X2** Park Distance Control - warning signals for obstacles in the front and rear

✦ Parkolási távolság-ellenőrző rendszer - figyelmeztető jelzések az elülső és hátsó akadályokról

**8G0** Without light control

✦ Fényszabályozás nélkül

**8ID** Halogen headlamps and turn signal lamps under one clear lens

✦ Halogén fényszórók és irányjelző lámpák egy átlátszó lencse alatt

**8N6** Rain sensor

✦ Esőérzékelő az esős időjárás automatikus észleléséhez

**8RM** 8 speakers

✦ 8 hangszórós audiorendszer

**8SA** Rear combination lamp, standard design

✦ Hátsó kombinált lámpa szabványos kialakítása

**8TB** Rear fog lamp

✦ Hátsó ködlámpa

**8W0** Without washer fluid level indicator

✦ Nincs mosófoliadék szintjelző

**8X0** Without headlamp washer system

✦ Fényszórómosó rendszer nélkül

**8ZQ** Diversity antenna for FM reception

✦ Sokirányú antenna FM-vételhez

**9E1** Additional luggage compartment light, removable and usable as a flashlight

✦ Kiegészítő csomagtér-világítás, amely levehető és zseblámpaként is használható

**9JB** Smoker's package: ashtray and cigarette lighter in front

✦ Dohányosok számára: hamutartó és szivargyújtó elől

**9M0** Without auxiliary heater/parking heater

✦ Nincs kiegészítő fűtés/parkoló fűtés

**9S6** Multi-function display "Premium" with multi-color display

✦ „Premium” nevű, többszínű információk megjelenítésére alkalmas multifunkciós kijelző

**9WC** Without "Multimedia" in vehicle

✦ Nincs "multimédia" a járműben

**9ZX** Mobile phone interface

✦ Mobiltelefon-interfész mellékelve.

**A8C** Comfortline

✦ Comfortline

**B0A** Part set without country-specific prescriptive standard

✦ Részekészlet országspecifikus előíró szabvány nélkül

**C1E** 4 alloy wheels "Trondheim" 6.5J x 16

✦ 4 db „Trondheim” könnyűfém keréktárcsa, 6,5J x 16

**DK8** 4-cylinder diesel engine 1.6 I TDI, 85 kW

✦ 1,6 literes, 85 kW teljesítményű, 4 hengeres TDI dízelmotor

**E0A** No special edition

✦ Standard kiadás, nincs speciális verzió

**EL0** Without online service

✦ Nincs online szolgáltatás

**ER1** Regional code " ECE " for radio

✦ Regionális rádiókód "ECE" engedélyezve

**FB0** Standard paint coating

✦ Standard festékbevonat

**G04** Shock absorption in front for standard suspension

✦ Az alapfelszereltségű futóműben benne van az első lengéscsillapítás

**HS4** Tires 205/60 R16

✦ A gumiabroncs mérete: 205/60 R16

**J0V** Battery 420 A (70 Ah)

✦ Akkumulátor - 420 A (70 Ah)

**KA0** Without camera systems/accident sensors

✦ Kamerarendszerek/balesetérzékelők nélkül

**KK3** Refrigerant R1234yf

✦ R1234YF hűtőközeget használ a hűtéshez

**KS0** Without head-up display

✦ Head-up kijelző nélkül

**L0L** Left-hand drive

✦ Bal oldali meghajtó konfiguráció

**N3F** Seat trim covers in fabric "Lasano"

✦ Ülészuhatok „Lasano” szövetből

**NZ0** Without Emergency call service

✦ A segélyhívó szolgáltatás nem elérhető

**PF5** Adapt. Cruise Control ACC up to 210km/h w/ Autonomous Emergency Braking and

Forward Collision Warning Front Assist

✦ Adaptív sebességtartó automatika autonóm vészfékezéssel és előreütközés-figyelmeztető rendszerrel, 210 km/h-s sebességig működőképes

**PH2** Air Care Climatronic 3 zone automatic climate control with allergen filter and controls in the rear

✦ Az Air Care Climatronic egy háromzónás automatikus klímaberendezést kínál, amely allergénszűrővel és a jármű hátsó részén elhelyezett kezelőszervekkel rendelkezik.

**PLA** Lights & Vision package

✦ Tartalmazza a világítás- és látáscsomagot

**PV1** 230-V outlet and additional luggage compartment lighting

✦ 230 V-os konnektorral és kiegészítő világítással a csomagtérben

**QA0** Without child seat

✦ Nincs gyermekülés

**QH0** Without voice control

✦ Hangvezérlés nélkül

**QJ1** Front vent and rotary light switch with chrome bezel

✦ Első szellőzőnyílás és világításkapcsoló krómkerettel

**EFO** Without ECO function

✦ ECO funkció nélkül

**EM1** Driver alert system

✦ Vezetői riasztórendszer telepítve

**F0A** No special purpose vehicle, standard equipment

✦ Alapfelszereltség, nincs speciális célú jármű

**FC0** Without customized installation

✦ Nincs testreszabott telepítés

**G0K** 6-speed manual transmission

✦ 6 sebességes kézi váltó

**I8C** Radio "Composition Colour"

✦ „Composition Colour” nevű rádiórendszer

**K8P** MPV

✦ Járműtípus: (többcélú jármű)

**KH7** Air Care Climatronic 3 zone automatic climate control with allergen filter and controls in the rear

✦ Air Care Climatronic háromzónás automatikus klímaberendezés allergénszűrővel és hátsó kezelőszervekkel

**KL1** LED license plate lighting

✦ LED rendszámtábla világítás

**L08** Suspension range 08 installation control only, no requirement forecast

✦ Felfüggesztési tartomány 08 telepítés ellenőrzése

**L17F** Urano Gray/Urano Gray

✦ Urano szürke színvilág a karosszériához

**NY0** Standard battery/alternator capacity

✦ Standard akkumulátor/alternátor kapacitás

**P14** Mirror package

✦ Készlet, amely különböző tükröket tartalmaz a jobb láthatóság érdekében

**PGX** Heated windshield

✦ Fűtött szélvédő a jobb láthatóság érdekében hideg időben

**PJ1** Trondheim 6.5J x 16

✦ 16 hüvelykes Trondheim könnyűfém felnik

**PM4** Leather-wrapped multi-function steering wheel

✦ A bőrborítású multifunkciós kormánykerék bőrral borított kormánykerék, amely további vezérlőfunkciókkal rendelkezik.

**Q2J** Comfort seats in front

✦ Elöl beépített komfortülések

**QG1** LongLife Service Regime

✦ Hosszú élettartamú szervizelési rendszert alkalmaz

**QI6** Service indicator 30 000 km or 2 years (variable)

✦ A szervizjelző 30 000 km-re vagy 2 évre van beállítva, változó időközökkel

**QK0** Without multifunction camera

✦ Multifunkciós kamera nélkül

**QN3** Drawers under front seats

✦ Fiókok az első ülések alatt

**QR8** Without dynamic road sign display

✦ A dinamikus közúti jelzőtábla kijelzőt nem tartalmazza

**TJ1** 4-cylinder diesel engine 1.6 l

✦ 1,6 literes négyhengeres dizelmotor

**UH2** Electromechanical parking brake with Auto Hold function

✦ Elektromechanikus rögzítőfék „Auto Hold” funkcióval

**VOA** Tires without specification of tire brand

✦ Gumiabroncsok a gumiabroncsmárka megjelölése nélkül

**VL2** Re-active hood

✦ Reaktív motorháztető a gyalogosok biztonságának növelése érdekében

**WD3** Anti-theft alarm system

✦ Lopásgátló riasztórendszer a nagyobb biztonság érdekében

**X4K** Equipment options subset for Hungary

✦ A Magyarországra jellemző felszerelési lehetőségek alcsoportja

**Y9Z** WLTP type approval (new test cycle)

✦ WLTP típusjóváhagyás (új tesztciklus)

**EA0** Without follow-on warranty

✦ Nem tartalmazza a Follow-On garanciát

**QQ0** Without add. lights (interior lighting)

✦ További világítás nélkül (belső világítás)

**QV0** Without TV reception/digital radio reception

✦ Nincs TV vétel/digitális rádió vétel

**U5A** Instrument cluster with electronic speedometer, odometer and trip odometer, tachometer

✦ Műszerfal elektronikus sebességmérővel, fordulatszámérővel és naplózámolóval

**UI5** USB interface also for iPod/iPhone

✦ USB-csatlakozó iPod/iPhone-hoz is

**VF0** Standard pedal cluster

✦ Standard pedálfűzér

**W12** VE: Comfort Plus package for CL forces PH2,7X2,8T7,EM1,7W2,PM4

✦ A CL járművekhez kínált Comfort Plus csomag a következő funkciókat tartalmazza: PH2, 7X2, 8T7, EM1, 7W2 és PM4.

**WDJ** Connectivity package

✦ A jármű egy csatlakozási csomaggal van felszerelve, amely bővített csatlakozási lehetőségeket biztosít.

**Y9X** Process S

✦ A Process S rendszer része

**BG** ESC special vehicle 14

✦ Speciális járműfelszerelési csomag elektronikus menetstabilizálóval

## Idővonal

### 6 bejegyzést találtunk

A járműről rögzített bejegyzések idővonala

2019. 03. Ismeretlen ország

#### Rögzítették a gyártási dátumot

A jármű gyártási dátumát rögzítették. A megadott ország a gyártás vagy a forgalomba helyezés helyszínét tükrözheti.

2021. 09. Magyarország

#### Értékelést találtunk

Találtunk egy nyilvántartást, amely szerint ezt a járművet ebben az országban (vagy államban) állapotfelmérésnek vetették alá. A részletekért lásd a „Sérülések” szakaszt.

2023. 06. Magyarország

#### Műszaki vizsga

A járműnél műszaki vizsgát regisztráltak. Ez magában foglalhatja a közúti alkalmassággal vagy a károsanyag-kibocsátással kapcsolatos különféle ellenőrzéseket. Mind a sikeres, mind a sikertelen ellenőrzések szerepelhetnek benne.

2023. 06. Magyarország

#### Forgalomba helyezés

Forgalomba helyezési bejegyzés került a járműhöz. Ez jelentheti az első forgalomba helyezést, tulajdonosváltást vagy más hivatalos dokumentálást.

2023. 06. Magyarország

#### Eladásra hirdették

Egy hirdetési bejegyzés szerint a járművet eladásra kínálták. Előfordulhat, hogy a hirdetésben szereplő ország eltér a jármű tényleges tartózkodási helyétől.

2025. 07. Magyarország

#### Műszaki vizsga

A járműnél műszaki vizsgát regisztráltak. Ez magában foglalhatja a közúti alkalmassággal vagy a károsanyag-kibocsátással kapcsolatos különféle ellenőrzéseket. Mind a sikeres, mind a sikertelen ellenőrzések szerepelhetnek benne.



+44

Adatforrások száma

1000+ adatforrást ellenőriztünk **48 országban**

## Hasznos tippek a jelentés elolvasása után

Fogadd meg a tippjeinket, és elkerülheted a kellemetlen meglepetéseket. Minél több pontot pipálsz ki a teendők közül, annál biztonságosabban vásárolhatsz autót.

Végezd el ezeket az ellenőrzéseket autóvásárlás előtt:

### Ellenőriztesd az autót szakemberrel

A szerelő olyan hibákat is észrevesz, amiket te talán nem. Jöhet a következő lépés:

Foglalj időpontot egy független vagy hivatalos márkaszervizbe

Kérd meg a szerelőt, hogy nézze át a főbb rendszereket: a motort, a fékeket, a futóművet és az elektronikát

Kérj írásos összefoglalót az esetleges problémákról

### Kérd el a szervizpapírokat

A karbantartási előzmények sokat elárulnak arról, hogyan bántak az autóval. Jöhet a következő lépés:

Kérd el az eladótól a szervizkönyvet vagy a karbantartási papírokat

Ellenőrizd, milyen gyakran cserélték a motorolajat, a szűrőket és a vezérműszíjat

Nézd meg, hogy kimaradt-e vagy esedékes-e valamilyen karbantartás

### Ellenőrizd, hogy stimmel-e a futásteljesítmény?

Győződj meg róla, hogy a kilométeróra-állítás a műszerfalon megegyezik azzal, amit a jelentésben látsz. Jöhet a következő lépés:

Hasonlítsd össze a kilométeróra állását a jelentés adataival

Figyelj a manipulációra utaló jelekre (kopott pedálok, gyanús javítások a műszerfalon)

Kérdezz rá az eladónál az esetleges eltérésekre

### Vidd el a járművel egy próbakörre

A próbaúton sok minden kiderül a teljesítményről, a kezelhetőségről és a kényelemről – menet közben érzed igazán, milyen a jármű valójában. Jöhet a következő lépés:

Vezesd a járművet különböző útviszonyok között: autópályán, városi forgalomban és egyenletes útfelületen.

Figyeld a szokatlan zajokat, a rázkódást

Vizsgáld meg, kényelmes-e és jól irányítható-e az autó

### Hasonlítsd össze más autókkal

Más hirdetések segítenek eldönteni, reális-e az ár, vagy érdemes-e alkudni Jöhet a következő lépés:

Keress rá hasonló típusokra (azonos gyártó, évjárat, futásteljesítmény)

Nézd meg, mennyiért kínálják őket

Figyeld meg az állapotukat és a felszereltségüket

Használd ezeket az információkat az áralkuhoz