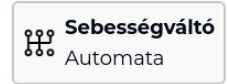
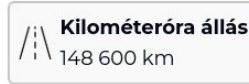


## Volkswagen Arteon Arteon Shooting Brake 2.0 TDI SCR R-Line DSG 147 kW



Alvázsám: **WVWZZZ3HZME504857**

Első forgalomba helyezés: -

Szín: **Ezüst**

Gyártási év: **2021. 01.**

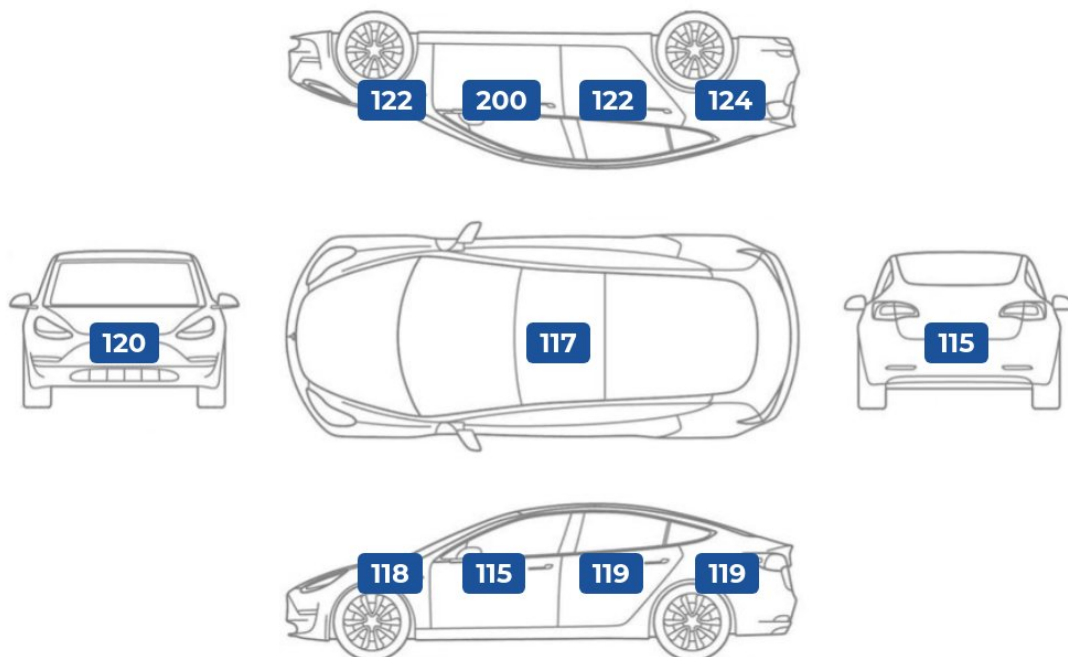
Műszaki érvényesség: **2027. 12.**

Gyári kulcsok: **2 db**

## MÉRÉSI EREDMÉNYEK

### Karosszéria festékvastagság (mikrométerben)

**Szakvélemény:** Az autó karosszériaelemeinek festékvastagság-értékei néhány kivételtől eltekintve a gyári kategóriába esnek. A festékvastagság minimális eltérése a gyári értéktől arra utal, hogy a fényezési hibákat gittelés nélkül javították, azaz elemsérülés vélhetően nem történt, és csak karcot, vagy apró fénysérülést javítottak az autón. A fényezett elemek esetében szabad szemmel nem látható az eltérés, szakszerű javítás történt. A műanyag karosszéria elemeken repedés, javítás nyomai nem láthatók. Nem található fóliázás az autón. Találtam rajta fényezett elemet. A mérési eredmények értelmezéséhez fontos tudni, hogy 150 mikronig a festékvastagság általában eredeti fényezésre utal, de bizonyos típusoknál a magasabb, de egységes értékek is ebbe a kategóriába tartoznak.



### Gumiabroncsok - téli garnitúra

	Gyártó	Profilmélység	DOT szám
bal első	-	- mm	-
jobb első	-	- mm	-
bal hátsó	-	- mm	-
jobb hátsó	-	- mm	-

### Gumiabroncsok - nyári garnitúra

	Gyártó	Profilmélység	DOT szám
bal első	Barum	6 mm	0626
jobb első	Barum	6 mm	0626
bal hátsó	Michelin	6 mm	4720
jobb hátsó	Michelin	6 mm	4720

**Szakvélemény:** A gumiabroncsok megfelelő állapotban vannak.

# 360 PONTOS ÁTVIZSGÁLÁS EREDMÉNYE

## Biztonságot befolyásoló alkatrészek állapota

<b>Utascella és gyűrődő zónák:</b>	Szerkezeti sérülésre utaló nyomok nem láthatóak.. A nyúlványokon külsérelmi nyomok nem találhatóak. A nyúlványokon javításra utaló nyomok nem észlelhetőek. A doblemez belső oldalán deformálódás nyomai nem találhatóak. A padlólemez burkolatán javításra utaló nyomok nem láthatóak.
<b>Futómű:</b>	Az elvárásoknak megfelelő állapotban van.. A próba út során az autó nem húzott egyik irányba sem. A lengéscsillapítók függőleges terhelésre megfelelően reagálnak. Szélső rúdfejen kopást, sérülést nem találtam. A féltengelyen zsíros / olajos kicsapódás nem látható.
<b>Kormánymű:</b>	Futásának megfelelő állapotban van.. A kormány alapállása megfelelő. A próbaút során a kormányműben kotyogást nem észleltem.
<b>Fékkrendszer:</b>	Korának megfelelő állapotban van.. Elektromos kézifék rendeltetés szerűen működik (automatikus behúzás és kiengedés). A fékpedál nyomásra megfelelő keménységű. A fékolaj szintje megfelelő. A próbaút során a fékerőt megfelelőnek éreztem.
<b>Gumiabroncsok:</b>	Futásának megfelelő állapotban van.. A gumiabroncsok megfelelő állapotban vannak.

## Általános műszaki alkatrészek állapota

<b>Motor:</b>	Korának megfelelő állapotban van.. A motorolaj szintje megfelelő. A motor alapjárata szépen, egyenletesen jár, nem kopog, nem zörög. A hűtőkör megfelelően működik, vízszivárgást nem észleltünk. A próbakör alatt a motorteljesítmény megfelelő volt.
<b>Hajtás:</b>	Az elvárásoknak megfelelő állapotban van.. Az automata váltó (típusának) megfelelően működik. A féltengely gumiharangok szárazak.
<b>Elektromos berendezések:</b>	Korának megfelelő állapotban van.. Elektromos tükrök megfelelően működnek. Hűtő/fűtő berendezések megfelelően működnek. Az audió rendszer megfelelően funkcionál. Kényelmi extrák megfelelően működnek.
<b>Világítás:</b>	A piaci átlagnak megfelelő állapotban van.. A lámpatestek gyáriak.
<b>Szélvédők, üvegek:</b>	Az elvárásoknak megfelelő állapotban van.. Az oldalsó üvegek gyáriak. A hátsó szélvédő gyári. Az első szélvédőn látható sérülés nincs.
<b>Hibakód kiolvasás:</b>	A hibakód kiolvasás az elvárt eredményeket hozta.. Az autó beindítását követően kontrollámpa a műszerfalon nem világít.

## Esztetikai állapot

<b>Külső karosszéria elemek:</b>	Korának megfelelő állapotban van.. A festékmérés során eltérő értékeket találtam. Karosszéria elem védő fólia az autón nem található. A karosszéria elemek közötti hézagok megfelelőek.
<b>Kárpitozás és belső burkolatok:</b>	Korának megfelelő állapotban van.. Az autó utastere normál, korának megfelelő. Műszerfal normál állapotú. Tetőkárpit újszerű. A kormánykerék gyári állapotú.
<b>Felnik:</b>	Lásd megjegyzések. Könnyűfém felni gyári. Könnyűfém felnin patkázás nyomai láthatóak.

## Tartozékok és extrák

<b>Kötelező tartozékok:</b>	Az elvárásoknak megfelelő állapotban van.. A kötelező tartozékok állapota normál.
<b>Extra tartozékok és felszereltségek:</b>	Átlagon felüli mennyiségben található.. Az autóban kategóriájához képest különleges extra felszereltség található.

# MEGJEGYZÉSEK



**1 Külső karosszéria elemek**  
A karosszéria elemek közötti hézagok megfelelőek.



**2 Kárpitozás és belső burkolatok**  
Műszerfal normál állapotú.



**3 Hibakód kiolvasása**  
Számítógépes kiolvasás során nem találtam hibát.



**4 Futómű**  
A féltengelyen zsíros / olajos kicsapódás nem látható.



**5 Motor**  
A hűtőfolyadék színe megfelelő.



**6 Külső karosszéria elemek**  
Az autó használatából eredő apró kavicsfelverődések, hajszál karcok láthatóak.



**7 Külső karosszéria elemek**  
Az autó használatából eredő apró kavicsfelverődések, hajszál karcok láthatóak.



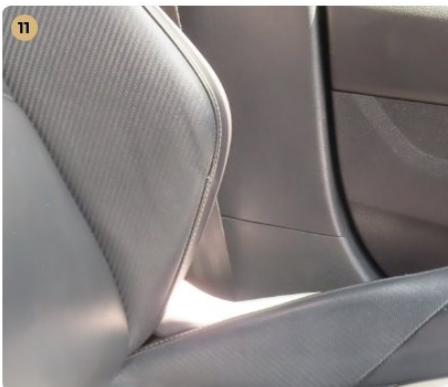
**8 Külső karosszéria elemek**  
Bal hátsó sárvédő horpadt, eláll



**9 Külső karosszéria elemek**



**10 Külső karosszéria elemek**  
Az autó használatából eredő apró kavicsfelverődések, hajszál karcok láthatóak.



**11 Kárpitozás és belső burkolatok**  
Vezető ülés oldaltámasz enyhén kopott.



**12 Felnik**  
Könnyűfém felnin patkázás nyomai láthatóak.

# ÁLLAPOTFELMÉRÉS ÖSSZEFOGLALÁSA

## Volkswagen Arteon Shooting Brake 2.0 TDI SCR R-Line DSG 147 kW



Évjárat  
2021. 01.

Teljesítmény  
147 kW (200LE)

Kilométeróra állás  
148 600 km

Üzemanyag  
Dízel

Sebességváltó  
Automata



### FELMÉRÉST ELVÉGEZTE:

Debreczenski József (Műszaki szakértő)

### SZAKMAI PROFIL:

Szakmában eltöltött idő: **11 év**  
Évente átlagosan felmért autók száma:  
**800 db**

## “MEGVÉTELRE AJÁNLOTT.”

**Biztonságot befolyásoló alkatrészek állapota:** Az elvárásoknak megfelelő állapot.

**Esztétikai állapot:** Az elvárásoknak megfelelő állapot.

**Általános műszaki alkatrészek állapota:** Az elvárásoknak megfelelő állapot.

**Tartozékok és extrák:** Átlagon felüli szint.

Az autó összességében megfelelő állapotban van. Ha a vásárlási döntésünkben az esztétikai állapot kiemelt szerepet játszik, ez az autó megfelelő választás, mert a hasonló korú és futású autókhoz viszonyítva megfelelő esztétikai állapotban van. Az autó biztonságos napi használatát befolyásoló említésre méltó hibákat az állapotfelmérés során nem találtunk, az autó ebből a szempontból megfelelő állapotban van. A vételáron felül komolyabb ráfordítást az autóra vélhetően nem kell eszközölni, mert az autó általános műszaki alkatrészeinek állapota megfelelő. Mivel a kötelező és extra tartozékok, illetve felszereltségek szempontjából az autó átlagon felüli szintet képvisel az üzemeltetés és a későbbi újraértékesítés szempontjából is jó vételnek számít.

## ÉRTÉKELÉSI IRÁNYELVEINK

Állapotfelmérésünk során kifejezetten a **magánszemély vásárlók számára legfontosabb kérdéseket válaszoltuk meg:**

**“Biztonságosan használható-e az autó”:** megvizsgáltuk a mindennapi biztonságos használat szempontjából legfontosabb területeket, és olyan hibákat kerestünk, melyek az autó biztonságos napi használatát befolyásolhatják.

**“Van-e kötelezően javítandó műszaki hibája”:** más szóval “lesz-e kötelező kiadás a vételáron felül”. Ennek keretében átvizsgáltuk az általános műszaki alkatrészeket, és olyan hibákat kerestünk, melyek javítása kötelező az autó üzembiztos napi használatához.

**“Milyen az esztétikai állapota”:** olyan, kora és futásteljesítménye alapján nem szokványos esztétikai hibákat kerestünk, ami más, hasonló korú-futású autónál nincsen. Egy horzsolás a lökhárítón minden esetben esztétikai hiba, de egy apró kavicsfelverődés a motorháztetőn használt autónál szokványos jelenség.

**“Várható-e további járulékos kiadás / spórolás az üzemeltetés során”:** kell-e pótolni valamilyen tartozékot (pl. defektjavító), vagy spórolunk-e valamilyen meglévővel (pl. vonóhorog). Segíti-e a majdani tovább értékesítést valamilyen különleges extra, vagy van-e számlával igazolt cserélt alkatrész, esetleg friss műszaki.

## FELELŐSSÉGVÁLLALÁSI NYILATKOZATOK

Az állapotfelmérést a Net Mobilitás Zrt. (Adószám: 25575251-2-41) megbízásából a Bécsi Autópark Kft. - Buda készítette

A gépjárművet megbontás nélküli vizsgálatnak vetettük alá. A gépkocsi olyan esetleges hibái, melyeket csak megbontással lehet megállapítani, jelen állapotfelmérés keretében nem kerültek feltárára.

A rétegvastagság mérő OMSZ által nincs hitelesítve, a mérési eredmények más típusú mérők eredményeitől eltérhetnek. A rétegvastagság mérés tájékoztató jellegű, gyári értékek esetén sem garantálja a karosszéria sérülésmentességét.

Az autók próbaköre minden esetben lakott területen belül, limitált sebességen történik, ezért a magasabb sebességi tartományokban történő terhelés alatti használatot, illetve az autópályán történő nagy sebességű viselkedést jelen állapotfelmérés keretében nem tudtuk ellenőrizni.

Ez az állapotlap a gépjármű felméréskori, aktuális állapotát mutatja be. A későbbiekben jelentkező meghibásodások elkerülését a tökéletes aktuális állapot sem garantálja, ezért azokért az állapotfelmérő felelősséget nem vállal.

A gépjármű megtekintett és kipróbált állapota tükrében az állapotlap tartalmát és megállapításait tudomásul vesszük.

**Net Mobilitás Zrt.**  
1097 Budapest, Kőnyves Kálmán körút 34.  
Adószám: 25575251-2-43  
Cégjegyzékszám: 01-10-140173

Kelt:

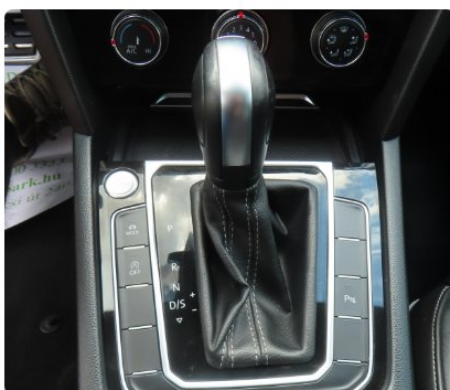
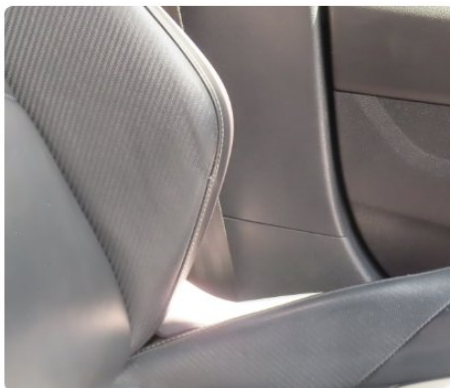
Eladó / megrendelő aláírása

Vevő aláírása

# ÁLLAPOTFELMÉRÉS KÉPGALÉRIÁJA

Az állapotfelmérés során készült képek az alábbi linken tekinthetők meg:

<https://joautok.hu/allapot/galeria/211255>



# MELLÉKLET: MIT ÉS HOGYAN VIZSGÁLTUNK

## I. BIZTONSÁGOT BEFOLYÁSOLÓ ALKATRÉSZEK

### 1. Utascella és gyűrődő zónák

A festékvastagság mérést minden karosszéria elemén több ponton (nem csak a közepén!) elvégeztük a korábbi balesetek nyomai után kutatva, a szélekre különösen koncentrálna

Különös figyelmet fordítottunk a karosszéria elemek azon helyeire, amelyek az esetleges javítási folyamat során nehezen elérhetők a javítók számára

A motortér irányából ellenőriztük a nyúlványokat, doblemez belső oldalát, motortartó bakok állapotát (amennyiben láthatók) Első kerékjáratnál doblemeznél ellenőriztük a szigetelés esetleges hibáit, hiányát, patentok meglétét, vagy esetleges pótlásukat lemezcsavarral

Első kerék mellett az autó alá nézve előrefelé vizsgáltuk a motorburkolat állapotát (megvan-e, nem sérült-e), illetve hátrafelé haladva a padlólemez, szigetelések, küszöbök állapotát

Hátsó doblemezt a csomagtér felől ellenőriztük, a fenéklemez pedig a pótkerék takaró megemelésével

### 2. Futómű

Motortér irányából vizsgáltuk a féltengely, a belső gumiharangok és a lökésgátló állapotát

Kitekert kormányzott kerekek mellett a kerékjáratnál dob irányából ellenőriztük a gömbfej, a trapéz, a féltengely külső gumiharangok állapotát

A lökésgátlókra külön figyelmet fordítottunk, mert ott különösen lényeges, hogy folyik-e az olaj, nem törött-e a rugó

Elvégeztük a lökésgátlók fizikai tesztelését a karosszéria függőleges terhelésével

Hátsó futómű esetében a gátlók és a rugók állapotát a nem kormányzott kerekeken is vizsgáltuk

A futóműnél az esetleges kotyogást a próbaút során a megfelelő kormányozdulatok és útviszonyok kihasználásával ellenőriztük (a hallható hangokat meg kell tudni különböztetni a kormánymű esetleges hanghatásaitól)

### 3. Kormánymű

A motortér felől a kormánymű központi részét ellenőriztük: olajszivárgást, kopásnyomokat kerestünk

Kitekert kormányzott kerék esetén a kerékjáratnál dob irányából ellenőriztük az összekötő rudakat, kopás, sérülés után kutattunk

A kormányműnél az esetleges kotyogást a próbaút során megfelelő kormányozdulatok és útviszonyok kihasználásával ellenőriztük (a hallható hangokat meg kell tudni különböztetni a futómű (gömbfej) esetleges hanghatásaitól)

### 4. Fékrendszer

Kitekert kormányzott kerekek mellett ellenőriztük a fékcsövek, fékkábelek, féknyereg állapotát, illetve a féktárcsabelső oldalát Féktárcsa esetében a felületi korrózió általában csak a használat hiányát jelzi, de a vállas, illetve barázdált féktárcsa tényleges rendellenesség

Féktárcsák külső oldalának állapotát alufelni esetén szemrevételezéssel ellenőriztük

Lemezfelni esetén zseblámpa + toll / csavarhúzó segítségével kerestük az esetleges vállakat, barázdákat

Fékbetétek állapotát elől-hátul ellenőriztük

Fékfolyadék állapotát álló helyzetben szemrevételezéssel ellenőriztük (megfelelően világos, áttetsző, finomolajszerű, nem tapasztalható elvizesedés)

Próbakör előtt álló helyzetben teszteltük a fékpedál reakcióit (kemény, vagy lassan besüllyedő) próbakör alatt pedig a fékrendszer működését és hatásfokát

### 5. Gumiabroncsok

A gumiabroncsok esetében a szerkezet korát ellenőriztük legelőször (DOT szám)

Ezután ellenőriztük a futófelület állapotát, és tételesen megmértük a barázdák mélységét

Végül látható sérüléseket, külsérelmi nyomokat kerestünk az összes gumiabroncson

## II. ÁLTALÁNOS MŰSZAKI ALKATRÉSZEK ÁLLAPOTA

### 6. Motor

Ellenőriztük az összes folyadékot (olaj, kiegyenlítő tartály, hűtőfolyadék), megvizsgáltuk, hogy megvan-e a megfelelő szint, viszkozitás, minőség

Megvizsgáltuk, van-e szemmel látható vízszivárgás a vízpumpánál, vezérlésnél, kiegyenlítő tartálynál, termosztátnál, vízcsöveknél

Van-e olajszivárgás bárhol a motortérben, láthatóak-e korábbi olajfolyás nyomok, illetve az alsó motorvédő burkolaton látható-e megállt olajsár

Ellenőriztük, hogy indítás után az olaj „felkapása” rendben megtörténik-e, szelepek kepelnek-e, vagy gyorsan beolajozódnak

Üzemmeleg állapotban megfelelő-e a hűtőkör tömítettsége, működik-e a termosztát, bekapcsol-e rendben a hűtőventilátor (dízel esetén hideg időben ezt menet közben vizsgáltuk)

Üzemmeleg állapotban nem nyomja-e vissza a nyomás a kiegyenlítőtartályba a vizet, vagy nem tűnik-e el a víz a kiegyenlítőtartályból

Próbakör alatt a motorteljesítmény megfelelő-e

### 7. Hajtás

Az autó alá fekvő ellenőriztük a kipufogórendszer, a dob / dobok állapotát

Vizsgáltuk az esetleges 4X4-es meghajtás állapotát (kardántengely általában nincs burkolva, csak a tartóelemek által)

Esetleges olajfolyásokat, szivárgásokat, illetve régebbi olajfolyás nyomokat kerestünk

Próbakör előtt a kuplungot álló helyzetben teszteltük, majd szintén álló helyzetben minden fokozatot leváltottunk

Próbakör alatt teszteltük a kuplung fogáspontját (alacsonyan vagy magasan fog-e), illetve általános működését

(akadálymentesen fog-e, dadog-e, ugrik-e, zörög-e)

## 8. Elektromos berendezések

Önindító és akkumulátor állapotát az autó beindításánál vizsgáltuk (megfelelően hajtja-e meg az önindítót az akksi, önindító könnyen indítja-e a motort)

A beltéri elektromos berendezések működését és vezérlését, illetve a klíma esetében annak hatásfokát tételesen ellenőriztük. Kiemelten ügyeltünk az elektromos ablakok, tükör, ülésfűtés, kormányfűtés, beltér világítások állapotára, és az első / hátsó ablaktörlők működésére

A gyakori hibapontokat külön lista alapján ellenőriztük: kormányvezérlők, elektromos napfénytető, műszerfalfények, gombvilágítások

A médiát és a navigációt külön körbenellenőriztük, kiemelt figyelmet fordítva arra, hogy az ezt használó márkáknál megvan-e a térképkártya a kesztyűtartóban található tartóban

Amennyiben az autó rendelkezett vele, elvégeztük az elektromos csomagterajtó-nyitó ellenőrzését

## 9. Világítás

Világító és fényjelző testek mindegyikét ellenőriztük: fényszórók, irányjelzők, hátsólámpák, ködfényszórók, rendszámvilágító lámpák

Általános állapotukat álló helyzetben, gyújtás nélkül vizsgáltuk, és a következő elváltozásokat kerestük: karcosak-e, repedtek-e, horzsoltak-e, kaviccsérültek-e, mattultak-e

A világító és fényjelző testek működésének, hatásfokának, vezérlésének ellenőrzését beindított állapotban végeztük

## 10. Szélvédők, üvegek

Első szélvédő állapotát aprólékosan ellenőriztük az alábbi elváltozásokra koncentrálni: aprókavicsos-e, kavicsos-e, karcos-e, repedt-e (utóbbi azonnal javítandó)

Ellenőriztük, hogy az eltérés látótérben van-e (azonnal javítandó)

Ha látótéren kívül van, annak javítása nem kötelező, de megfontolandó a későbbi problémák elkerülése érdekében (egy kavics felferődés a javítás hiányában tovább repedhet a látótérbe)

Oldalsó üvegeken és hátsó szélvédőn leginkább karcokat kerestünk, a kavicsfelferődés és repedés itt nem jellemző

## 11. Hibakód kiolvasás

A próbaút után rákötöttük az autóra a hibakódkiolvasót

A hibakódkiolvasó gombnyomásra megmutatta, van-e tárolt (azaz nem ideiglenes) hibakód az autó szoftverében (ilyen lehet a részecskeszűrő, injektor, katalizátor, stb. hibájára utaló hibakód).

A tárolt hibakódok kitörlésére nincs lehetőség, az ideiglenes hibakódokat, ha voltak (lemerült akkumulátor, kiégettizzó), nem töröltük ki.

Megjegyzés: minden műszaki szakértőnk olyan célberendezéssel dolgozik, ami nem képes semmit „felülírni” az autószoftverében

# III. ESZTÉTIKAI ÁLLAPOT

## 12. Külső karosszéria elemek

Sárvédők, ajtók, tetők, küszöbök, lökhárítók átvizsgálása az autó jobb első sarkától az első lökhárító bal sarka felé elindulva, óramutató járásával ellentétesen, a tetővel bezárólag

Minden karosszériaelemen a fényezés állapotát, karcokat, horpadásokat, horzsolásokat ellenőriztük

A lökhárítók műanyag felületén lévő esztétikai sérülések javítása a tulajdonos döntése, további problémát önmagukban nem okoznak

Megjegyzés: a fém alkatrészek fényezésén „fémig áthatolt” esztétikai sérülések javítása a későbbi korrodálódás elkerülése érdekében javasolt. Egyszerű kavicsfelferődések javítása újrafényezés helyett festék boltban kapható ecsetelővel javasolt

## 13. Kárpitozás és burkolatok

Aprólékosan ellenőriztük az utastérben található üléskárpitokat, ajtókárpitokat, tető- és könyöklőkárpitokat, a műszerfal, az ajtók és a középkonzol nem kárpitos burkolatát

Szakadásokat, kopásokat, karcokat és szennyeződéseket kerestünk

Ellenőriztük a motortér és a csomagtartó burkolatait

Csomagtartó esetében külön teszteltük a rekeszeket, fedeleket (nyithatók-e, zárhatók-e)

Motorburkolat esetén különös figyelmet fordítottunk az esetleges korábbi rágcsáló károk nyomaira

## 14. Felnik

Az átvizsgálás során aprólékosan ellenőriztük az autó felnijeinek szerkezeti és felületi állapotát

Külön figyelmet fordítottunk arra, hogy az esetleges sérülések pusztán esztétikai jellegűek, vagy deformálódás is tapasztalható-e az alkatrészeken

A felni apróbb felületi sérülései minden használt autó „kötelező elemei”, ám a sérülések száma és mérete alapján műszaki szakértőink egyértelműen behatárolják, hogy az adott alkatrész átlag alatti, átlagos, átlag feletti, vagy kiemelkedő állapotú

# IV. TARTOZÉKOK ÉS EXTRÁK

## 15. Kötelező tartozékok

Az állapotfelmérés során tételesen ellenőriztük a kötelező tartozékok listáját, hiszen ezek pótlása néhány esetben még a vételárhoz mérten is jelentős összeg lehet

Ilyenek a pótkerék, a javítókészlet (kompresszor, javítóanyag), gyári kulcsok, kulcsnélküli / nyomógombos indítókulcsnál a szervizkulcs megléte, töltőkábel, elakadásjelző, egészségügyi doboz

Minden tartozék kapcsán ellenőriztük azok állapotát is a meglétük mellett (kulcsfunkciók működnek-e, stb.)

Itt ellenőriztük továbbá a kezelési útmutató és a szervizkönyv meglétét, az autó okmányainak meglétét, és az autón található azonosító plakettek meglétét is.

## 16. Extra tartozékok és felszereltségek

Ellenőriztünk minden olyan érdemi extratartozékot, melyek utólagos beszerzése jelentős összeg lenne, és ezért az új tulajdonos meglétükkel spórolhat az üzemeltetés során (pl. extra téli / nyárigumiszett, tetőcsomagtartó, vonóhorog, tetőbox, stb.)

Megvizsgáltuk az autó olyan extra tulajdonságait, melyek a fenntartási költségekben belátható időn belül spórolást eredményezhetnek, mint például az új akkumulátor, a számlával igazolt cserélt alkatrész, vagy a friss műszaki

Megvizsgáltuk, hogy az autó rendelkezik-e a majdani tovább értékesítést segítő különleges extrákkal, melyekkel a hasonló korú és kategóriájú autók nem rendelkeznek

Ellenőriztük az autohoz listázott extra tartozékok meglétét és – ellenőrizhetőség esetén – azok állapotát

## MELLÉKLET: MŰSZAKI ADATOK ÉS FELSZERELTSÉG

Jelen állapotlap felszereltség listája pusztán tájékoztató jellegű, az autó felszereltségével kapcsolatban az eredeti hirdetésben foglaltak az irányadók!

### Volkswagen Arteon Shooting Brake 2.0 TDI SCR R-Line DSG 147 kW



Évjárat  
2021. 01.

Teljesítmény  
147 kW (200LE)

Kilométeróra állás  
148 600 km

Üzemanyag  
Dízel

Sebességváltó  
Automata

#### Karosszéria és abroncsok

Kivitel	<b>Kombi</b>
Szállítható személyek száma	<b>5 fő</b>
Ajtók száma	<b>5 ajtós</b>
Saját tömet	<b>1650 kg</b>
Össztömeg	<b>2220 kg</b>
Első gumi méret	<b>45/18 R245</b>
Hátsó gumi méret	<b>/ R</b>

#### Motor és hajtás

Üzemanyag típus	<b>Dízel</b>
Henger elrendezés	<b>Soros Álló</b>
Hengerűrtartalom	<b>1968 cm<sup>3</sup></b>
Teljesítmény (LE)	<b>200 LE</b>
Teljesítmény (kW)	<b>147 kW</b>
Hajtás	<b>Első kerék</b>
Környezetvédelmi osztály	
Sebességváltó fajtája	<b>Automata</b>
Sebesség fokozatok száma	<b>7 sebességes</b>

#### Kényelmi felszereltség

✓ Automatikusan sötétedő belső tükör	✓ Automatikusan sötétedő külső tükör	✓ Bőr belső
✓ Bőr kormány	✓ Digitális műszeregység	✓ Elektromos csomagterajtó-mozgatás
✓ Elektromos ülésállítás utasoldal	✓ Elektromos ülésállítás vezetőoldal	✓ Elektromosan behajtható külső tükrök
✓ Elektronikus futómű hangolás	✓ Első-hátsó parkolóradar	✓ Fűthető ablakmosó fúvókák
✓ Fűthető első ülés	✓ Hűthető kesztyűtartó	✓ Középső kartámasz
✓ Kulcsnélküli indítás	✓ Memóriás vezetőülés	✓ Multifunkciós kormánykerék
✓ Tolatóradar	✓ Ülésmagasság állítás	✓ Velúr kárpit

#### Biztonsági felszereltség

✓ ABS (blokkolásgátló)	✓ ARD (automatikus távolságtartó)	✓ ASR (kipörgésgátló)
✓ Automata fényszórókapcsolás	✓ Automata távfény	✓ EBD/EBV (elektronikus fékerő-elosztó)
✓ Elektronikus rögzítőfék	✓ Esőszensor	✓ ESP (menetstabilizátor)
✓ Fáradságérzékelő	✓ Fékasszisztens	✓ Független légzsák
✓ Hátsó fejtámlák	✓ Indításgátló (immobiliser)	✓ ISOFIX rendszer
✓ Kikapcsolható légzsák	✓ Koccanásgátló	✓ Ködlámpa
✓ LED fényszóró	✓ Menetfény	✓ Oldallégzsák
✓ Sávtartó rendszer	✓ Tábla-felismerő funkció	✓ Távolságtartó tempomat
✓ Térplégzsák	✓ Utasoldali légzsák	✓ Ütközés veszélyre felkészítő rendszer
✓ Vezetőoldali légzsák	✓ Visszagurulás-gátló	

#### Kiegészítő felszereltség

✓ Pótkerék

#### Műszaki felszereltség

✓ Állítható kormány	✓ Centrálzár	✓ Elektromos ablak elöl
✓ Elektromos ablak hátul	✓ Elektromos tükör	✓ Fedélzeti komputer
✓ Fűthető tükör	✓ Kormányváltó	✓ Könnyűfém felni
✓ Manuális klíma	✓ Riasztó	✓ Sebességfüggő szervókormány
✓ Sportfutómű	✓ Sportülések	✓ Start-stop/motormegállító rendszer
✓ Servokormány	✓ Színezett üveg	✓ Tolótető - elektromos
✓ Tolótető (napfénytető)		

#### Hifi és multimédia

✓ 8 hangszóró	✓ Android auto	✓ Apple carplay
✓ Aux csatlakozó	✓ Bluetooth-os kihangosító	✓ iPhone/iPod csatlakozó
✓ Kihangosító	✓ USB csatlakozó	